



kućanклик

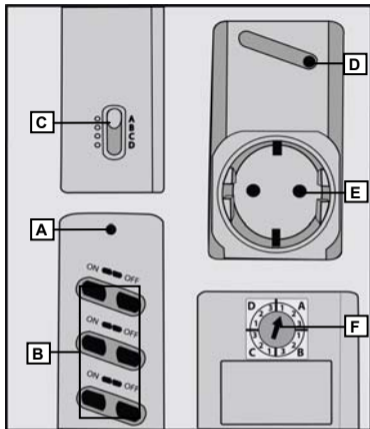
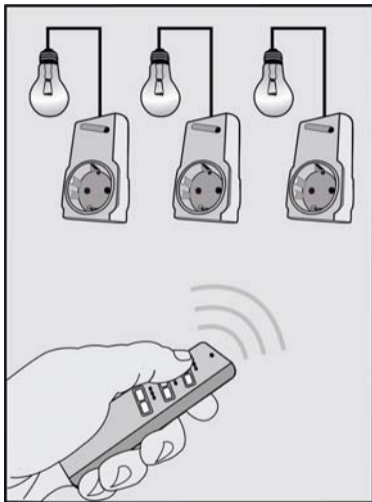
KORISNIČKO UPUTSTVO
version 1.1

gfdg_]



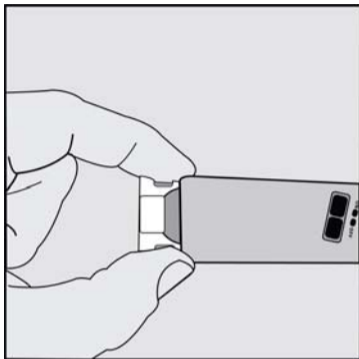
PA3-1000R Home automation utičnica sa daljinskim upravljačem

PA3-1000R Home automation utičnica sa daljinskim upravljačem



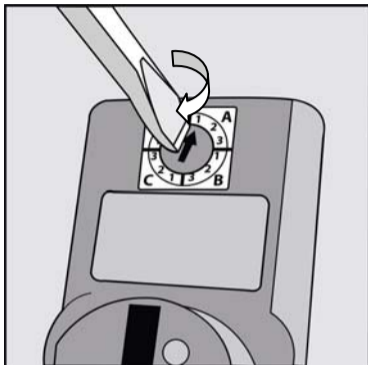
A: Indikator
B: On/off dugme
C: Selektor koda

D: Indikator napajanja
E: Dečija zaštita
F: Selektor koda



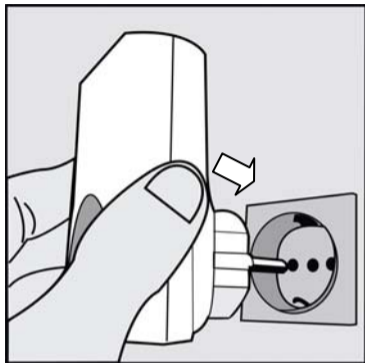
[1] Otvorite odeljak za bateriju. Ubacite bateriju i zatvorite odeljak za bateriju.

⚠ '+' pol treba da se podudara za '+' simbolom u odeljku za bateriju!



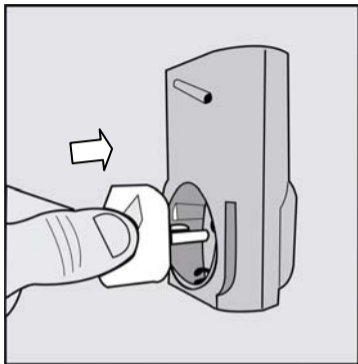
[2] Postavite selektor koda Home Automation utičnice na željni položaj.

⚠ Slovo mora da bude isto za sve tri utičnice ali svaka utičnica mora da ima drugačiji broj. Utičnice sa istim brojem će raditi simultano.



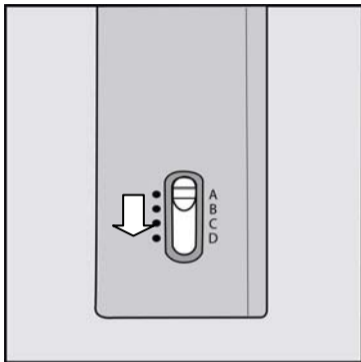
[3] Uključite Home automation utičnicu u bilo koju kućnu utičnicu.

⚠ Po defaultu je Home automation utičnica isključena. Može se upaliti samo preko daljinskog upravljača pri prethodno podešenom kodu.



[4] Priključite uređaj u Home automation utičnicu.


⚠ Maksimalna snaga električnog uređaja koji može da se priključi na H.A. utičnicu je 1000 W!



[5] Podesite selektor koda na daljinskom upravljaču na isto slovo kao i na Home automation utičnici - pogledajte korak [2].



[6] Pritisnite on/off dugme pod brojem ❶ za kontrolu Home automation utičnice sa kodom (brojem) 1. Pritisnite on/off dugme pod brojem ❷ i ❸ za kontrolu utičnica sa kodom (brojem) 2 i 3.

 *Indikator će se paliti pri pritisku dugmeta!*

Napomena

- Ovaj paket predstavlja kombinaciju predajnika (daljinski upravljač) i 3 prijemnika (Home automation utičnice).
- Svaka Home automation utičnica je namenjena za proizvode snage do 1000 W.
- H.A. utičnice imaju "child protect" opciju. Zbog toga je otežano priključivanje uređaja na utičnicu.
- Da bi se sprečio uticaj jednog uređaja na drugi, preporučuje se minimalna razdaljina između njih - 50 cm.
- Ako proizvod ne radi ili ne radi dobro:
 - Proverite ispravnost i konekciju baterije u daljinskom upravljaču(zamenite je ako je neophodno).
 - Proverite da li se poklapaju kodovi na utičnicama i daljinskom upravljaču.
 - Možda neko u susedstvu koristi isti kod. Podesite sistem na drugi kod.
 - Proverite da li ima struje u kućnoj utičnici.
 - Proverite da li su električni uređaji pravilno povezani sa H.A. utičnicama.

Bezbedno rukovanje

- **Upozorenje:** Čak i kada je uređaj isključen, određeni napon može da se nalazi u njemu!
- ##Ne uključujete uređaje čija snaga prelazi 1000 W (po utičnici)
Uključivanje neodgovarajuće opreme može prouzrokovati oštećenja i kraći radni vek uređaja.
- Uklonite bateriju iz daljinskog upravljača ako se uređaj neće koristiti duže vreme.
- Ne izlažite proizvoda direktnoj sunčevoj svetlosti, vlazi i prevelikoj toploti.
- Ne pokušavajte sami da popravite uređaj. Ako je uređaj oštećen, ili ako sumnjate u njegovu ispravnost, vratite uređaj tamo gde ste ga i kupili.
- Nikada ne koristite KucaNaKlik proizvode za sisteme gde bi posledica kvara ili prestanka rada uređaja ugrožavala ljudski život.

NAPAJANJE

- Zamenite bateriju u daljinskom upravljaču kada je jačina svetla indikatora veoma slaba.
- Koristite samo 3V CR2032 litijumske baterije.
- Ne bacajte istrošene baterije u vatru!!!

Wireless

- Ovaj uređaj koristi radio talase koje prolaze kroz zid, prozore i vrata. Domet pri optičkoj vidljivosti je maksimalno 75 metara dok u zatvorenom prostoru zavisi od uticaja materijala kao što su staklo, metal i beton. Prosečni domet u zatvorenim prostorijama je oko 30 m.

Duplo staklo (HR glass) često sadrži i tanak sloj metala. Ovakvo staklo omogućava prolazak svetlosti ali negativno utiče na radio signale. Ako se HR staklo nalazi između predajnika i prijemnika, možete da očekujete značajno smanjenje dometa i kvaliteta signala.

Ovaj uređaj radi na frekvenciji od 433.92 MHz koji je u skladu sa osnovnim zahtevima R&TTE Directive 1999/5/EC i može se koristiti u svim zemljama članicama EU.