



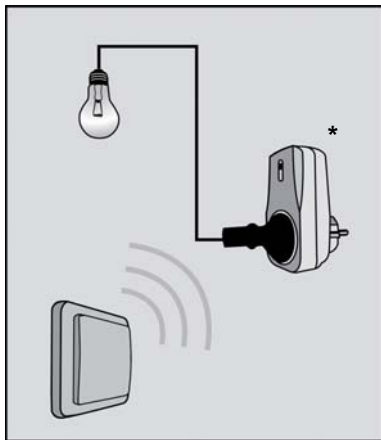
kućanклик

KORISNIČKO UPUTSTVO
verzija 1.1

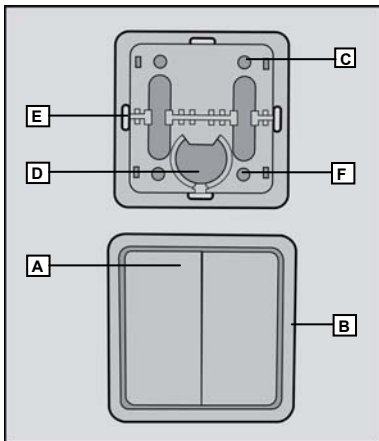
Srpski



AWST-8802 Dupli bežični zidni prekidač

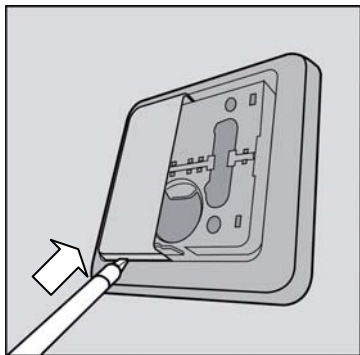


* Slika AC-300
(nije uključen u set)



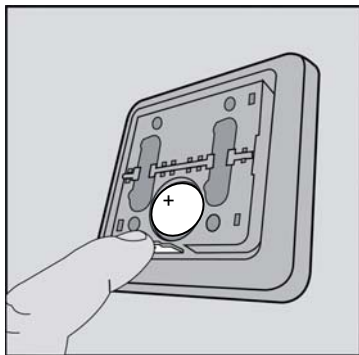
A: Uklonljiv taster
B: Uklonljiviiv ram
C: "Off" taster

D: Baterija
E: Tačka montaže
F: "On" taster



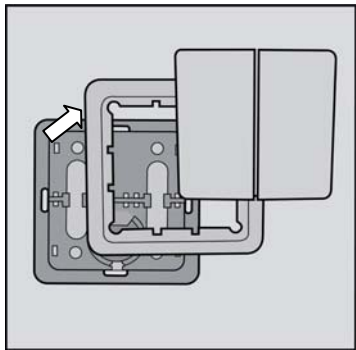
[1] Uklonite taster sa baze.

⚠ Ako je neophodno, koristite šrafčiger za uklanjanje tastera sa baze. Udubljenje se nalazi sa donje strane tastera za ovu namenu.

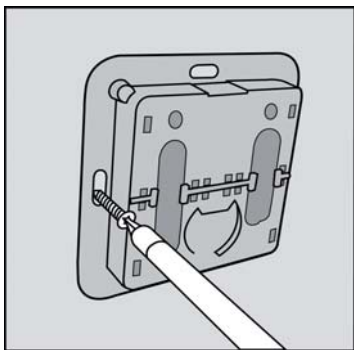


[2] Instalirajte bateriju.

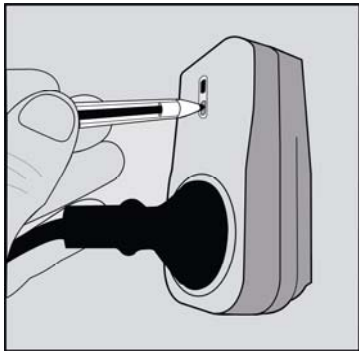
⚠ Ako baterija mora da se zameni, pritisnite polugu koja se nalazi ispod baterije.!



[3] Uklonite ram sa baze.



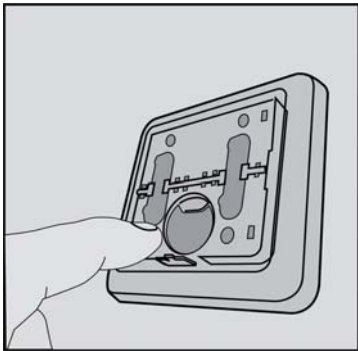
[4] Montirajte prekidač/predajnik na želejnu lokaciju



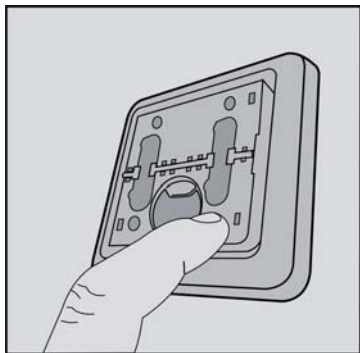
[5] Aktivirajte automatsko pretragu signala na prijemniku (pogledajte odgovarajuće uputstvo).

⚠ Ovaj proizvod radi samo sa prijemnicima čiji kod počinje sa slovom "A"!

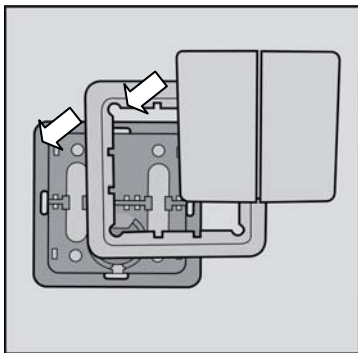
⚠ Slika AC-300 (nije uključen u set)!



[6] Pritisnite jedanput "on" taster (gornja ivica).
Potvrda veze : prijemnik će se upali i ugasiiti dva puta



[7] Ponovite **[5 – 6]** kako bi ste drugi taster konektovali sa drugim prijemnikom (ili kako želite sa tim istim prijemnikom).



[8] Vratite uklonljive delo po redusledu kako ste ih uklonili. Uređaj je spreman za korišćenje.



NAPOMENA

- Ovaj proizvod je predajnik i može da upravlja nezavisno jednim KucaNaKlik prijemnikom ili istovremeno sa više prijemnika.
- Ovaj proizvod se mora koristiti u kombinaciji sa makar jednim KucaNaKlik prijemnikom.
- Bežični sistem se može proširiti drugim KucaNaKlik prijemnicima ili transmiterima.
- Kod predajnika je jedinstvet (1 od 67 milion kombinacija) i programiram je u toku proizvodnje u fabrici Ne možete promeniti " house code".
- Ovaj proizvod se može koristit samo sa KucaNaKlik proizvodima koje se automtski prepoznaju kod predajnika. Kod uređaja uvek počinje sa slovom "A"
- Ovaj proizvod se može koristiti kao običan zidni prekidač i može se montirati na bilo koju površinu o na bilo kom mestu.
- Da bi se sprečio uticaj jednog uređaja na drugi, preporučuje se minimalna razdaljina između njih - 50 cm.

- Ako proizvod ne radi:
 - Proverite položaj i stanje baterije (promenite je ako je neophodno).
 - Proverite korak po korak da li su prijemnik i predajnik dobro konfigurisani.



Bezbedno rukovanje:

- Nikada ne koristite KucaNaKlik proizvode za sisteme gde bi posledica kvara ili prestanka rada uređaja ugrožavao ljudski život.
- Ne izlažite proizvoda direktnoj sunčevoj svetlosti, vlazi i prevelikoj toploti.
- Uklonite bateriju iz uređaja ako se ne koristi ili se neće koristiti duži vremenski period.
- Ne pokušavajte sami da popravite uređaj. Ako je uređaj oštećen, ili ako sumnjate u njegovu ispravnost, vratite uređaj tamo gde ste ga i kupili.
- Ne koristite uređaj u prostorijama gde ima vlage. Očistite uređaj čistom krpom.



Napajanje

- Nakon određenog perioda, ako prijenici ne reaguju na promenu stanja predajnika, promenite bateriju.
- Koristite samo 3 V CR2032 litijum bateriju.
- Ne bacajte baterije u vatru.



Wireless

- Ovaj uređaj koristi radio talase koje prolaze kroz zid, prozore i vrata. Domet pri optičkoj vidljivosti je maksimalno 75 metara dok u zatvorenom prostoru zavisi od uticaja materijala kao što su staklo, metal i beton. Prosečni domet u zatvorenim prostorijama je oko 30 m.
- Duplo staklo (HR glass) često sadrži i tanak sloj metala. Ovakvo staklo omogućava prolazak svetlosti ali negativno utiče na radio signale. Ako se HR staklo nalazi između predajnika i prijemnika, možete a očekujete značajno smanjenje dometa i kvaliteta signala.
- Ovaj uređaj radi na frekvenciji od 433.92 MHz koji je u skladu sa osnovnim zahtevima R&TTE Directive 999/5/EC i može se koristiti u svim zemljama članicama EU.