



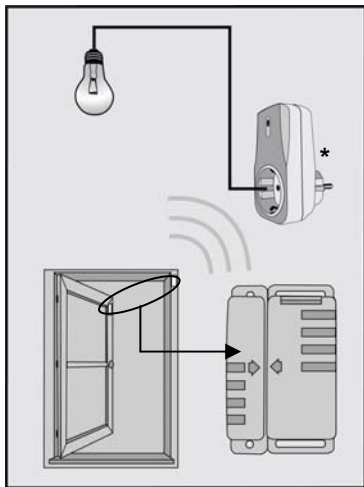
kućanклик

KORISNIČKO UPUTSTVO
verzija 1.1

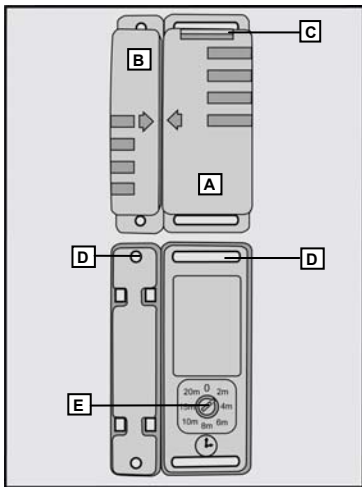
Srpski



AMST-606 - Bežični vrata/prozor senzor

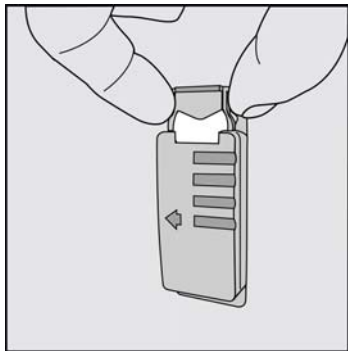


* Slika KucaNaKlik prijemnika
(nije uključen u set)

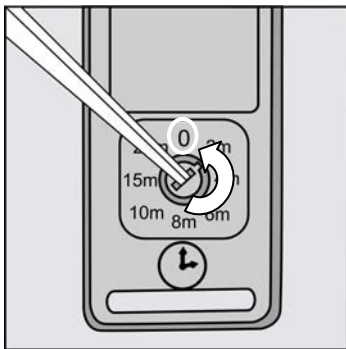


A: Deo 1 magnetni
prekidač
B: Deo 2 magnetni
prekidač

C: Baterija
D: Deo za montažu
E: Vremenski selektor

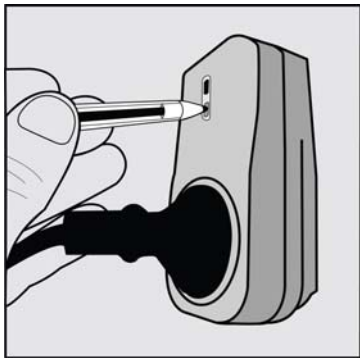


[1] Ubacite bateriju u otvor za bateriju.



[2] Podesite vremenski selektro na "0" poziciju.

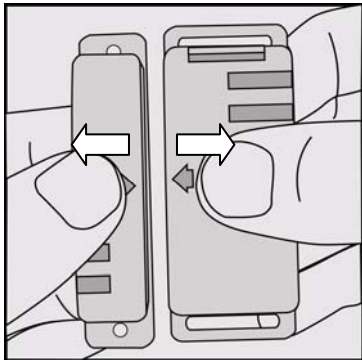
⚠ Tek nakon povezivanja sa prijemnikom (pogledajte korak 4) može te promeniti vrednost vremenskog selektora!



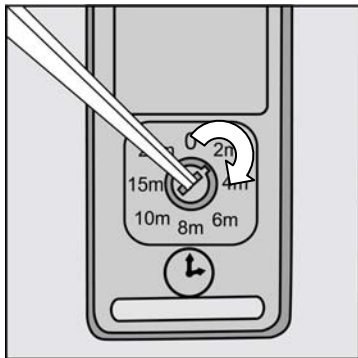
[3] Aktivirajte automatsku pretragu signala KucaNaKlik [4] Postavite oba dela senzora, jedan naspram drugog, pa ih nakon par sekundi rastavite kako bi senzor poslao predajniku " on " signal.

⚠ Na slici je prikazan AC-1000 utičnica
(nije uključen u paket)!

⚠ Ovaj proizvod radi samo sa prijemnicima
koji automatski prepoznaju predajnikov kod!



⚠ Potvrda da je prijemnik prihvatio signal je dvostruko
paljenje i gašenje prijemnika!

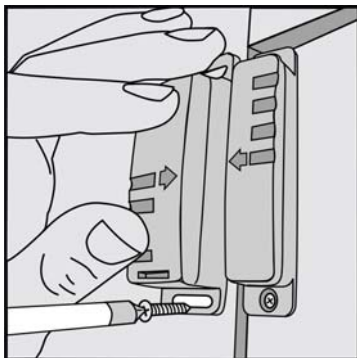


[5] Možete podesiti vremenski selektor na druge vrednosti:

"0": "off" signal se šalje čim se oba dela senzora postave jedan naspram drugog.

"2m": "off" signal se šalje nakon 2 minuta u zavisnosti da li se vrata/prozori otvaraju ili zatvaraju.

"4m": "off" signal se šalje nakon 4 minuta itd...



[6] Prvi deo senzora postavete na prozor/vrata a drugi deo na okvir. Delovi treba da stoje što bliže jedan naspram drugog.

⚠ Kada su vrata/prozori zatvoreni, prostor između senzora ne sme preći 1.5 cm!



Napomena

- Ovaj proizvod je predajnik i može da upravlja nezavisno jednim KucaNaKlik prijemnikom ili istovremeno sa više prijemnika. Ovaj proizvod se mora koristiti u kombinaciji sa makar jednim KucaNaKlik prijemnikom.
- Bežični sistem se može proširiti drugim KucaNaKlik prijemnicima ili transponderima.
- Da bi se sprečio uticaj jednog uređaja na drugi, preporučuje se minimalna razdaljina između njih - 50 cm.
- Ako proizvod ne radi:
 - Proverite položaj i stanje baterije (promenite je ako je neophodno).
 - Proverite korak po korak da li su prijemnik i predajnik dobro konfigurisani (koraci **[2 – 4]**).
 - Proverite da razmak među senzorima ne prelazi 1.5 cm kada su vrata/prozor zatvoren.
 - Podesite vremenski selektor na manju vrednost (**[5]**).



Bezbedno rukovanje:

- Nikada ne koristite KucaNaKlik proizvode za sisteme gde bi posledica kvara ili prestanka rada uređaja ugrožavao ljudski život.
- Ne izlažite proizvoda direktnoj sunčevoj svetlosti, vlazi i prevelikoj toploti.
- Uklonite bateriju iz uređaja ako se ne koristi ili se neće koristiti duži vremenski period.
- Ne pokušavajte sami da popravite uređaj. Ako je uređaj oštećen, ili ako sumnjate u njegovu ispravnost, vratite uređaj tamo gde ste ga i kupili.
- Ne koristite uređaj u prostorijama gde ima vlage. Očistite uređaj čistom krpom.



NAPAJANJE

- Nakon određenog perioda, ako prijenici ne reaguju na promenu stanja predajnika, promenite bateriju.
- Koristite samo 3 Volt CR2032 litijumske baterije.

- Ne bacajte baterije u vatru.



Wireless

- Ovaj uređaj koristi radio talase koje prolaze kroz zid, prozore i vrata. Domet pri optičkoj vidljivosti je maksimalno 75 metara dok u zatvorenom prostoru zavisi od uticaja materijala kao što su staklo, metal i beton. Prosečni domet u zatvorenim prostorijama je oko 30 m.
- Duplo staklo (HR glass) često sadrži i tanak sloj metala. Ovakvo staklo omogućava prolazak svetlosti ali negativno utiče na radio signale. Ako se HR staklo nalazi između predajnika i prijemnika, možete da očekujete značajno smanjenje dometa i kvaliteta signala.
- Ovaj uređaj radi na frekvenciji od 433.92 MHz koji je u skladu sa osnovnim zahtevima R&TTE Directive 1999/5/EC i može se koristiti u svim zemljama članicama EU.