



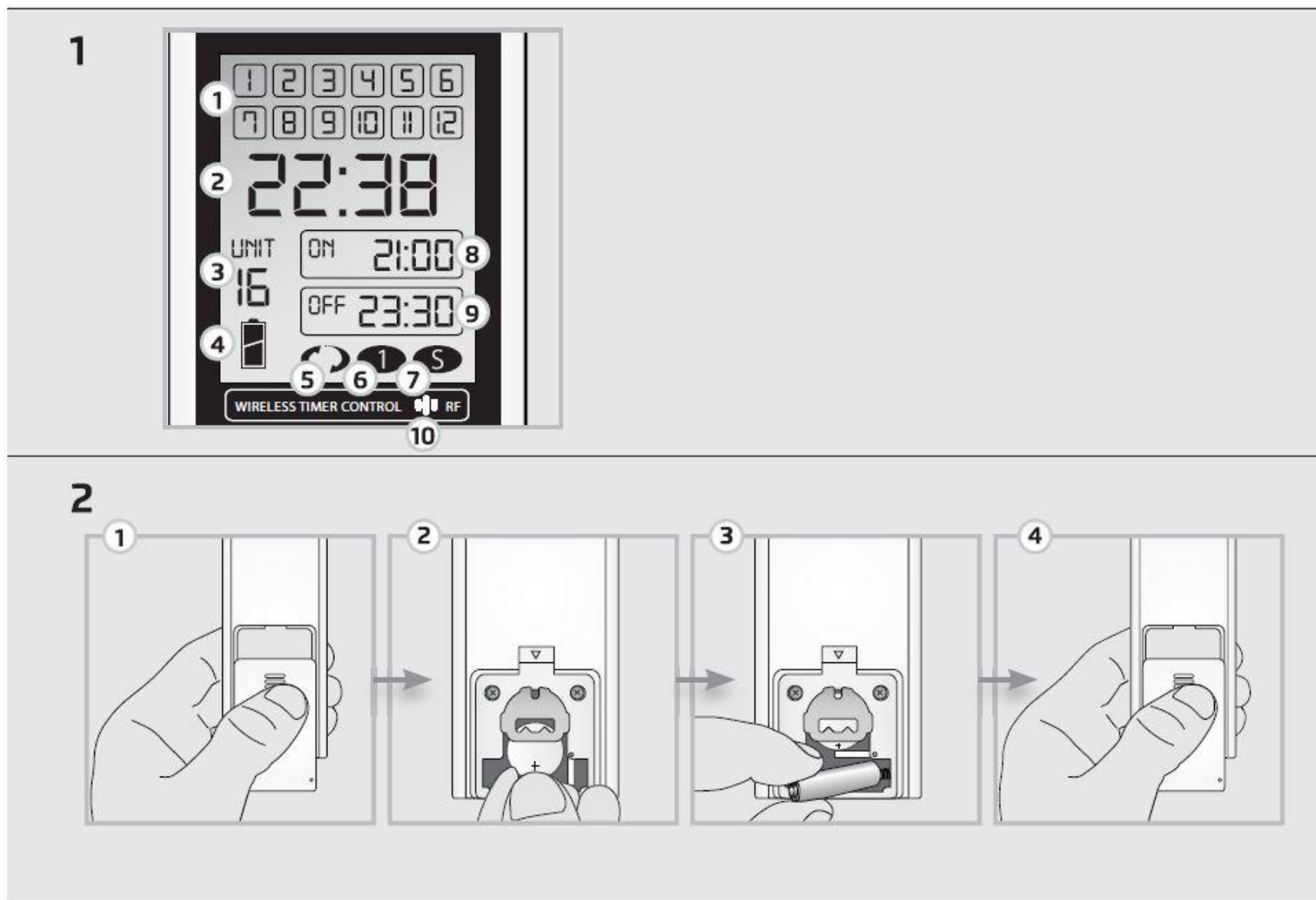
DALJINSKI UPRAVLJAČ SA
TAJMER FUNKCIJOM
ATMT - 502

KORISNIČKO UPUTSTVO
SRPSKI JEZIK



kućanклик

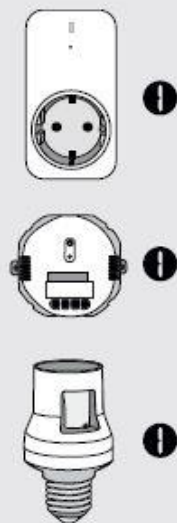
WEB: www.kucanaklik.rs



3



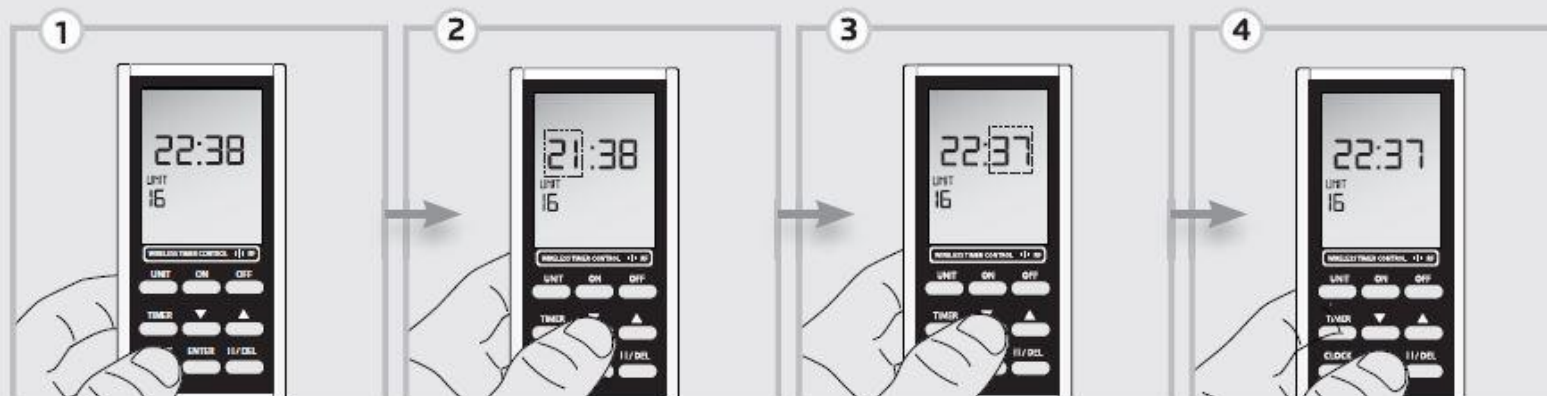
4



5-7



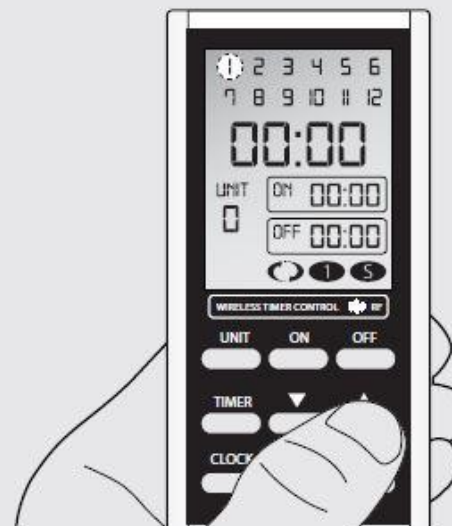
8



9



10



11



12

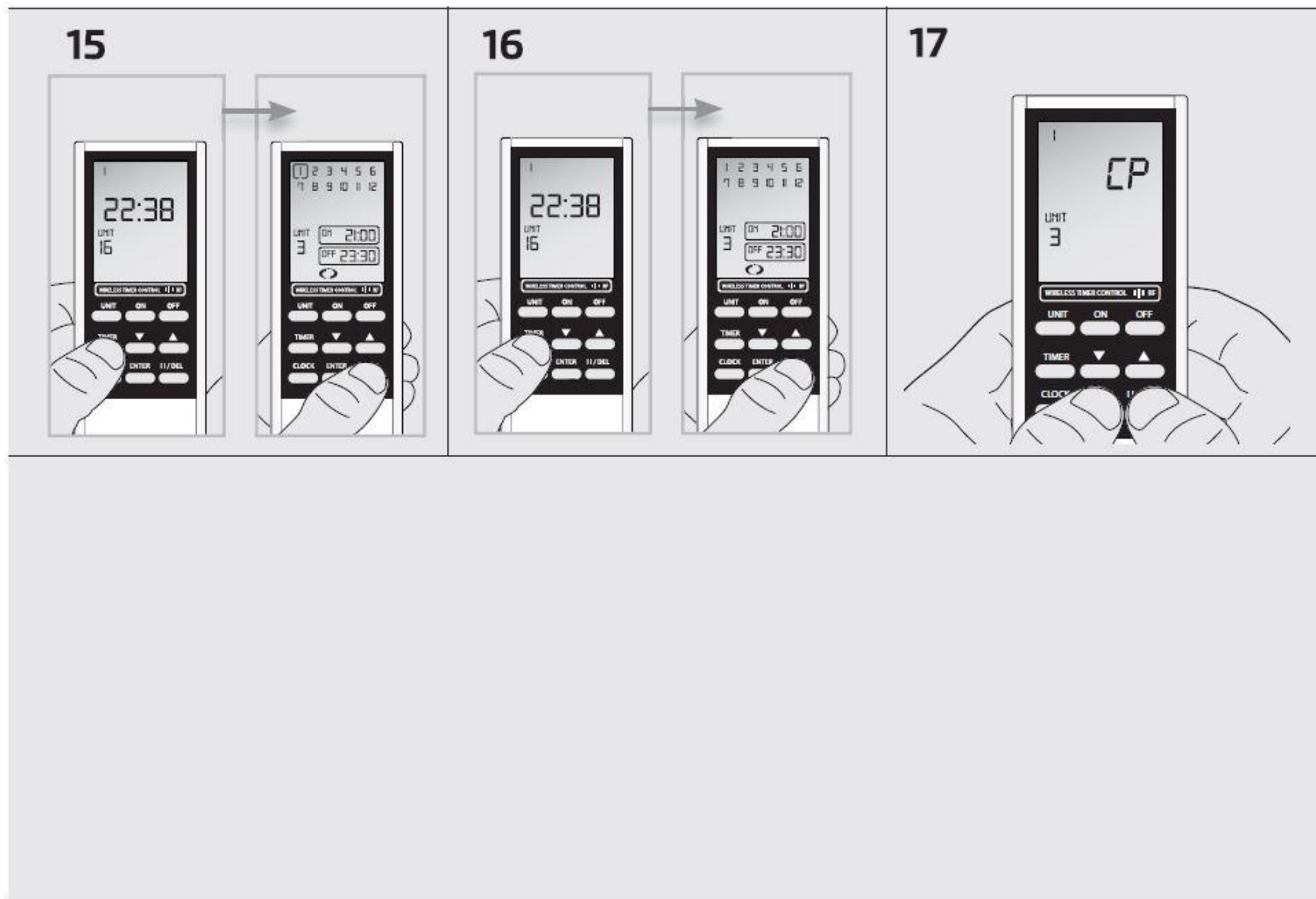


13



14





1. Izgled LCD displeja

1. Program tajmera
2. Sat
3. Izbor jedinice
4. Pokazatelj prazne baterije
5. Svakodnevno ponavljanje
6. Podešavanje "Jednom"
7. Podešavanje "Nasumično"
8. Vreme uključivanja
9. Vreme isključivanja
10. LED indikator odašiljača

2. Postavljanje baterije

1. Otvorite poklopac baterije
2. Ubacite priloženu bateriju 3V CR2032 za sat/tajmer. Obratite pažnju na polaritet.
3. Ubacite priloženu bateriju 12V A23 za signal predajnika. Obratite pažnju na polaritet.
4. Zatvorite poklopac baterije.

3. Upravljanje jednim prijemnikom po jedinici

Da biste nezavisno upravljali prijemnicima, svaki prijemnik dodelite posebnoj jedinici (od 1 do 16). Pročitajte uputstvo prijemnika za postupak dodavanja koda.

4. Upravljanje sa više prijemnika po jedinici

Da biste istovremeno upravljali sa više prijemnika po jedinici, dodelite nekoliko prijemnika jednoj jedinici (od 1 do 16). Pročitajte uputstvo prijemnika za postupak dodavanja koda.

5. Upravljanje prijemnikom za uključenje/isključenje

1. Kliknite (▼) i (▲) da biste izabrali jedinicu.
2. Kliknite (ON) da biste uključili prijemnik.
3. Kliknite (OFF) da biste isključili prijemnik.

6. Upravljanje prijemnikom za dimovanje

1. Kliknite (▼) i (▲) da biste izabrali jedinicu.
2. Kliknite (ON) jednom da biste uključili prijemnik.
3. Ponovo kliknite (ON) da biste aktivirali dimovanje. Svetlo će polako početi da dimuje (jače – slabije).
4. Kliknite (ON) treći put da biste postavili željeni intenzitet jačine svetla.
5. Kliknite (OFF) da biste isključili prijemnik (dimer).

7. Upravljanje prijemnikom za roletne/zavese.

1. Kliknite (▼) i (▲) da biste izabrali jedinicu.
2. Pošaljite signal (ON) da biste započeli podizanje roletne/zavese.
3. Ponovo pošaljite signal (ON) da biste zaustavili podizanje.
4. Pošaljite signal (OFF) da biste započeli spuštanje roletne/zavese.
5. Ponovo pošaljite signal (OFF) da biste zaustavili spuštanje. Pročitajte uputstvo prijemnika da biste okrenuli smer podizanja i spuštanja ako je to potrebno.

8. Podesite vreme

1. Kliknite i zadržite taster (CLOCK) na 3 sekunde dok sat ne počne da treperi.
 2. Kliknite (▼) i (▲) da biste podesili sat. Kliknite (ENTER) da biste potvrdili sat.
 3. Kliknite (▼) i (▲) da biste podesili minute. Kliknite (ENTER) da biste potvrdili podešavanje vremena.
-

9. Programirajte tajmer

Kliknite i zadržite taster (TIMER) na 3 sekunde dok se ne pojavi programski displej.

10. Izaberite memorijsku adresu (1 – 12)

1. Kliknite (▼) i (▲) da biste izabrali memorijsku adresu.
2. Kliknite (ENTER) da biste potvrdili izabranu adresu.

11. Izaberite jedinicu (1 – 16)

1. Kliknite (▼) i (▲) da biste izabrali jedinicu.
2. Kliknite (ENTER) da biste potvrdili izabranu jedinicu.

12. Programirajte vreme uključivanja

1. Kliknite (▼) ili (▼) da biste promenili sat.
2. Kliknite (ENTER) da biste potvrdili sat.
3. Kliknite (▼) ili (▼) da biste promenili minute.
4. Kliknite (ENTER) da biste potvrdili vreme.

13. Programirajte vreme isključivanja

1. Kliknite (▼) ili (▼) da biste promenili sat.
2. Kliknite (ENTER) da biste potvrdili sat.
3. Kliknite (▼) ili (▼) da biste promenili minute.
4. Kliknite (ENTER) da biste potvrdili vreme.

14. Izaberite način rada tajmera

1. Kliknite (▼) ili (▲) da biste promenili način rada (Daily, Ones, Random) Svakodnevno, Jednom ili Nasumično.
2. Kliknite (ENTER) da biste potvrdili izabrani način.
3. Kliknite (TIMER) da biste se vratili na glavni ekran ili sačekajte 10 sekundi nakon kojih će se glavni ekran automatski pojaviti.

15. Pauzirajte program tajmera

1. Kliknite i zadržite taster (TIMER) na 3 sekunde.
2. Kliknite (▼) ili (▼) da biste izabrali program koji treba pauzirati.
3. Kliknite (II/DEL). Program tajmera biće uokviren.
4. Kliknite (ENTER) da biste potvrdili.
5. Kliknite (TIMER) da biste se vratili na glavni ekran ili sačekajte 10 sekundi. Ponovite postupak da biste poništili pauziranje programa tajmera.

16. Izbrišite program tajmera

1. Kliknite i zadržite taster (TIMER) na 3 sekunde.
2. Kliknite (▼) ili (▲) da biste izabrali program koji treba izbrisati.
3. Kliknite i zadržite taster (II/DEL) na 3 sekunde dok program ne počne da treperi.
4. Kliknite (ENTER) da biste potvrdili brisanje.
5. Kliknite (TIMER) da biste se vratili na glavni ekran ili sačekajte 10 sekundi nakon kojih će se glavni ekran automatski pojaviti.

17. Dečija zaštita

1. Kliknite i zadržite taster (ENTER) i taster (II/DEL) na 3 sekunde da biste aktivirali Dečiju zaštitu. Na displeju će se pojaviti CP. Svi tasteri će biti blokirani.
 2. Ponovo kliknite i zadržite taster (ENTER) i taster (II/DEL) na 3 sekunde da biste deaktivirali Dečiju zaštitu.
-