



Korisničko uputstvo

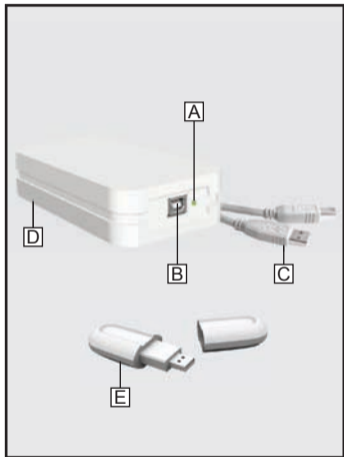
TPC-H00

BEŽIČNA HOME CONTROL  
JEDINICA

## TPC-300 BEŽIČNA HOME CONTROL JEDINICA



Prijemnici nisu uključeni u set



A: LED indikator  
B: USB-B konektor  
C: USB A-B kabl

D: Odeljak za baterije  
E: USB stik

## TPC-300 BEŽIČNA HOME CONTROL JEDINICA

---

### Osnovne informacije

TPC-300 je predajnik namenjen kontroli Kucanaklik sistema preko PC računara:

Poseduje integrirani tajmer koji omogućava:

- programiranje tajmer funkcije za automatizovano uključivanje/isključivanje Kucanaklik prijemnika.
- Tajmer se može sinhronizovati sa vremenom svitanja i svanuća različitih gradova u različitom vremenskim zonama.
- Automatsko prebacivanje na "daylight saving time"
- Kucanaklik prijemnici se mogu i ručno kontrolisati , i ako je TPC-300 programiran i konektovan sa PC računarom.

### Početak

1. Ubacite USB stik u USB port Vašeg računara. Pokrenite 'Setup.exe', koji se nalazi na USB stik-u. Pratite instrukcije do kraja instalacije.
2. Ubacite dve AA baterije u otvor za baterija TPC-300. Obratite pažnju na polaritet baterije.
3. Povežite TPC-300 preko USB-a sa računarom.

Ako koristite Windows XP ili bolji O.S., TPC-300 će se automatski prepoznati i nakon par sekundi će se pojaviti poruka "New hardware is ready to use".

**KOMPATIBILNOST**

kompatibilan je sa svim Kucanaklik prijemnicima.

**FUNKCIONALNOST**

On/off, dimovanje (samo ako prijemnik podržava dimovanje)  
i tajmer funkcija.

**TEHNIČKA SPECIFIKACIJA**

- Baterije 2x 1,5 Volta AA alkalne
- RF frekvencija 433.92 MHz
- RF opseg Do 30 m unutra/70 m napolju (pri optimalnim uslovima)
- Tajmer funkcija DA

**BEŽIČNI RADIO SIGNAL**

- 433.92 MHz radio signal prolazi kroz zidove, prozore i vrata.
- U zatvorenom prostoru: do 30 m. Spolja: do 70 m. (pri optimalnim uslovima)
- RF opseg zavisi raznih uslova npr. prisustvo metala u prostirji može da smanji snagu radio talasa dok staklo ne utiče na opseg radio talasa.



Obavezno pročitajte ovo korisničko uputstvo.

### **BATERIJE**

Uklonite baterije ako se uređaj neće koristiti određeni vremenski period. Ekstremne temperature utiču na kapacitet i vek trajanja baterije.

Zamenite 1,5 Volt AA alkalne baterije kada indikator na bateriji ne svetli prilikom slanja ON ili OFF signala.

Nemojte baciti, spaliti ili polomiti baterije. Odnosite je u firme koje se bave reciklažom baterija.

### **MEDICINSKI UREĐAJI**

Nekoristite Kucanaklik uređaje u kombinaciji sa medicinskim uređajima!

### **INTERFERENCIJA**

Svi bežični uređaji mogu da budu predmet interferencije, što može da izazove smetnje u radu sistema. Minimalna razdaljina između dva prijemnika ne sme biti manja od 50 cm.

### **PROPRAVKA**

Ne pokušavajte sami da popravite uređaj.

### **VODOOTPORNOST**

Ovaj proizvod nije vodootporan. Držite ga dalje od vode i vlage.

### **ODRŽAVANJE**

Koristite suve tkanine za brisanje uređaja. Nemojte koristiti nikakve hemikalije !

### **UKOVANJE**

Pažljivo rukujte sa uređajem. Grubim rukovanjem se mogu polomiti elektronika i fini mehanički mehanizmi u kućištu uređaja.

### **OKRUŽENJE**

Ne izlažite uređaj prevelikoj toploti ili hladnoći, jer može da izazove oštećenja i da utiče na kraći vek trajanja uređaja.

## TPC-300 BEŽIČNA HOME CONTROL JEDINICA

### Glavni meni

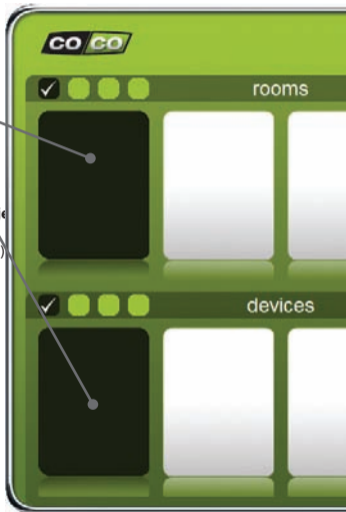
Glavni meni se pojavljuje kada pokrenete TPC-300 softver. Ako koristite softver prvi put, neće se pojaviti nijedna soba ili prijemnik na početnoj strani.

#### Dodajte sobe

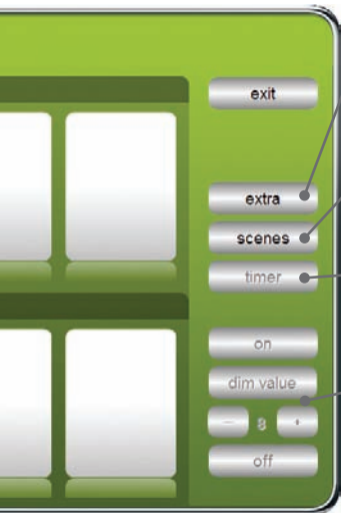
Koristite ovaj meni za dodavanje soba. Možete dodati maksimalno 16 soba.

#### Dodajte uređaje

Koristite ovaj meni za dodavanje uređaja. Možete dodati maskimalno 16 različitih uređaja (svaki sa svojim predajnikom) po sobi.



## TPC-300 BEŽIČNA HOME CONTROL JEDINICA



### **Extra**

Koristite ovaj meni za osnovna podešavanje TPC-300.

Na primer, možete definisati vašu poziciju, poslati podešavanja TPC-300-u, da snimite podešavanja na vaš PC ili da otvorite/prebacite na prethodan snimljena podešavanje sa svim kodovima...

### **Scene**

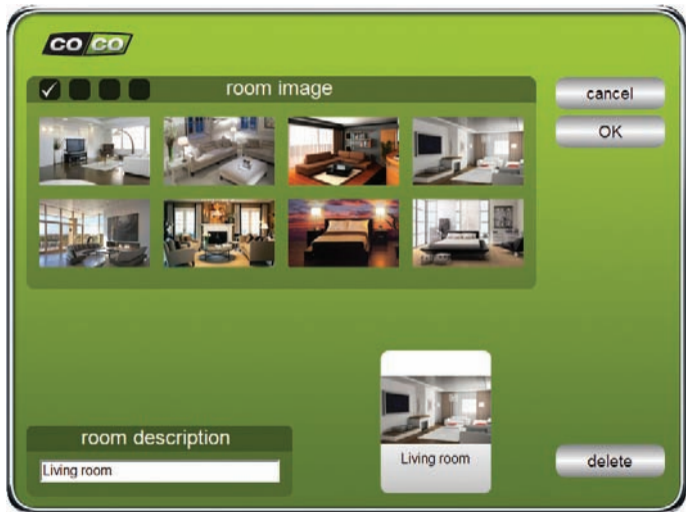
Kombinujte različite komande za različite prijemnike u jednoj sceni. NPR. scena "Gledanje filma" automatski priguši sva svetla i navuče venecijanere.

### **Tajmer**

Programirajte različito vreme za automatsku aktivaciju /deaktivaciju uređaja ili scena.

### **Ručna kontrola uređaja**

Ručno upravljajte Kucanклик prijemnicima kada je TPC-300 povezan sa PC računarnom.





## TPC-300 BEŽIČNA HOME CONTROL JEDINICA

---

### Dodaj sobu

Pre nego što započnete programiranje predajnika/prijemnika, potrebno je da definišete sobu. Dupli klik na crno polje započinjete proces kreiranja sobe. Možete kreirati 16 različitih soba.



Možete se kretati kroz polja sa slikama selektujući stanice u gornjem levom uglu.



Duplim klikom na crno polje definišete određeni model sobe. Ponuđene su 32 modela.

Jednim klikom na jednu od ponuđenih slika vrši se selektovanje iste, ili duplim klikom na sliku možete ubaciti svoju sliku (na primer sliku vaše dnevne sobe).

Zatim dodajte opis sobe i pritisnite **OK** da snimate ili **cancel** da se vratite u glavni meni.

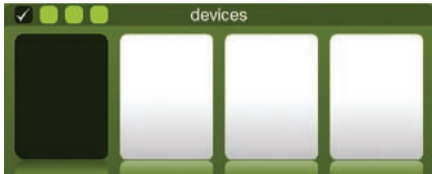
Ako želite da obrišete sobu, pritisnite **delete**.



## TPC-300 BEŽIČNA HOME CONTROL JEDINICA

### Dodajte uređaje

Nakon dodavanja sobe, možete dodati uređaje u sobu. Duplim klikom na crno polje u polju "devices" u glavnom meni-u. Maksimalno se može dodati 16 uređaj po sobi.



Možete se kretati kroz polja sa slikama selektujući stranice u u gornjem levom uglu.



Jednim kliku na slobodnu sliku za selektovanje slike ili dupli klik da ubacite vašu sliku. Zatim odaberite da li je Vaš uređaj **dimer** (da ili ne) i dodajte opis uređaja.

Ako pritisnete **cancel** taster, vratitićete se na početni meni.

U zavistnosti od modela prijemnika, postoje 2 procedure

#### 1. Automatsko definisanje koda prijemnika

Pritisnite "**learn code**". TPC-300 će započeti slanje signala. Zatim, aktivirajte learn taster na prijemniku (pogledajte kor.uputstvo prijemnika). Prijemnik će automatski prihvatiti i snimiti kod predajnika TPC-300. Pritisnite **learn off** za prestanak procesa slanja signala sa predajnika. Na kraju pritisnite **OK**.

#### 2. Ručno definisanje koda prijemnika

Kliknite **cancel** da se vratite na glavni meni. Iz glavnog meni-a, izaberite **extra**, selektujte **yes** za "code wheels" i pritisnite **OK**. Nakon toga, dodajte uređaj, odaberite **yes** za **codeswitch receiver** i podesite da se poklope kodovi (na primer A-3). Na kraju pritisnite **OK**.



### Glavni meni: kontrola

Sada se na glavnoj stranici nalaze sve sobe i uređaji koje ste vi dodali.

### Upravljanje uređajima direktno sa vašeg računara

Nakon programiranja prijemnika, možete početi proces upravljanja svakog definisanog prijemnika direktno sa vašeg računara:



Vrednost prigušenja svetla menjate preko +/- tastera. "**dim value**" taster omogućava slanje određene vrednosti inteziteta svetlosti (1 do 16) dimeru, čime se omogućava podešavanje jačine svetlosti po želji. Za obične prijemnike se koriste **on** i **off** tasteri za uključivanje/isključivanje uređaja.

### Koristite tajmer podešavanja za slanje komandi

Postoje dva načina za programiranje tajmera:

1. Koristite 'timer' meni za dodavanje tajmer funkcije određenom uređaju.
2. Kreirajte scenu (= nekoliko uređaja, svaki sa svojom određenom komandom: on/off/dimovanje) i dodelite tajmer toj sceni.

**CO CO**

**extra**

cancel

OK

language settings

English

load

save

code wheels show hints

yes  no  yes  no

**location**

country

Nederland

4 54 north latitude

city

Amsterdam

52 22 east longitude

daylight saving time sun rise 07:11 sun set 20:01

send to TPC

## TPC-300 BEŽIČNA HOME CONTROL JEDINICA

---

### Extra

Iz glavnog meni-a, izaberite **extra** ako želite da promenite tekuća podešavanja na TPC-300:

### Language(Jezik)

Promenite jezik softvera.

### Settings(podešavanja)

Kliknite na **save** da bi snimili trenutna podešavanja na vaš harddisk. Kliknite na **load** da učitate prethodno snimljena podešavanja.

### Code Wheels(fiksni kod)

Da li imate jedan ili više klasičnih prijemnika sa fiksним kodom? Štiklirajte **yes**, da bi mogli da setujete kod nakon dodavanja uređaja u vašu konfiguraciju. Ako imate samo automatske prijemnike, čekirajte **no** opciju.

### Show hints(prikaži uputstvo)

Ako štiklirate **yes**, kratko uputstvo će se pojaviti kada kursorom miša pređete preko tastera ili slike.

### Location(lokalija)

Za korišćenje tajmer funkcije sa svitanje/sumrak funkciju za vašu geografsku lokaciju,selektujte adekvatan grad i državu.

### Pošaljite TPC-u

Prenesite konfiguracioni fajl do interne memorije TPC-300, klikom na taster **send to TPC**. Slanjem konf.falja TPC-300-u šaljete sva podešavanja tajmer funkcije TPC-300 koji će upravljati prijemnicima čak i kada nije povezan sa PC računarom





### Scene

Možete kombinovati nekoliko uređaja iz različitih soba za kreiranje scene. Scena kao "Gledanje filmova" može da sadrži različite komande za određene uređaje, koje se mogu simultano izvršavati. Na primer: navucite venecijanere + isključite ventilator na plafonu + dimijte osvetljenje. Nakon duplog klika na crno polje u rubrici "scenes overview", otvoriće vam se meni za **scenu 1**, kao što je prikazano na slici.



Ponovnim duplim klikom na crno polje, dobijate mogućnost izbora svih kreiranih soba i uređaja koje želite da priključite sceni(npr. Sceni 1)

Kao što je ranije pomenuto, možete pridružiti sceni uređaje iz različitih soba.

Možete programirati ukupno 16 scena.



## TPC-300 BEŽIČNA HOME CONTROL JEDINICA

Kliknite na željenu sobu, željni uređaj, i željenu komandu (**on/dim/off**).

| Komanda    | Boja        | Funkcija  |
|------------|-------------|---|
| <b>On</b>  | Zelena      | TPC-300 šalje on signal                         |
| <b>Dim</b> | Narandžasta | TPC-300 dimuje svetlo na definisani nivo (1-16) |
| <b>Off</b> | Crvena      | TPC-300 šalje off signal                        |



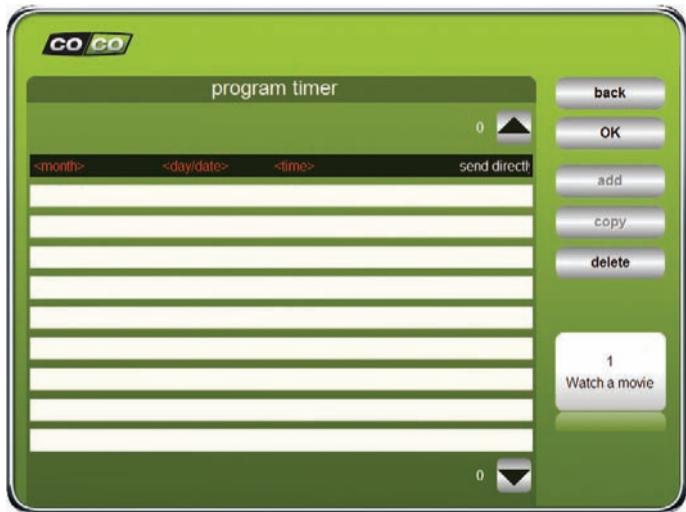
Pritisnite **OK** za dodavanje uređaja sa određenom komandom na scenu. Ponavljajte ovaj postupak za dodavanje različitih prijemnika na istu scenu. Takođe, možete uraditi **cancel** ili **delete** za prekid ili brisanje uređaja iz scene.

### Tajmer

Dodajte funkciju tajmera na kreiranu scenu, tako da kompletna scena bude automtizovana (čak i kada TPC-300 nije povezan sa PC računaram).

### Send directly((direktno slanje komande)

TPC-300 direktno aktivira scenu. Ova komanda radi samo kada je TPC-300 konektovan sa PC računaram



## TPC-300 BEŽIČNA HOME CONTROL JEDINICA

### Tajmer

Uređaji i scene mogu biti aktivirani/deaktivirani automatski preko tajmer funkcije. Za programiranje tajmera za jedan uređaj: selektujte željeni uređaj u glavnom meni-u, i pritisnite "**timer**" taster. Za programiranje tajmera za scenu: pritisnite **scenes** taster u glavnom meni-u, selektujte scenu koju želite i pritisnite **timer** taster.

#### <mesec>

Dupli klik za selektovanje meseca u kom će tajmer biti aktivan.

#### <dan/datum>

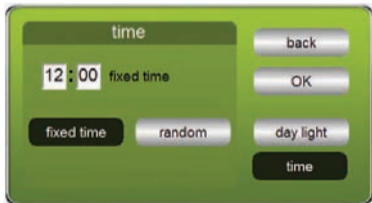
Dupli klik za selektovanje dana u kom će tajmer biti aktivan ili odredite tačan datum.

#### <vreme>

Dupli klik za selektovanje fiksnog ili kliznog vremena ili svitanje/sumrak opcije za aktiviranje tamer programa

#### <komanda>

Za uređaj: dupli klik da selektujete komandu (on,off ili određeni nivo prigušenja osvetljenja).  
Za scenu: komadna je već definisana za svaki uređaj (on, off ili dim nivo)



### Dodavanje/dupliranje/brisanje/čuvanje tajmera

Pritisnite **add** za kreiranje nove tajmer funkcije. Pritisnite **copy** za dupliranje postojećeg tajmera. Pritisnite **delete** za brisanje tajmera. Pritisnite **OK** da snimate konfigurisani tajmer (ili pritisnite **back** da se vratite u glavni meni)