



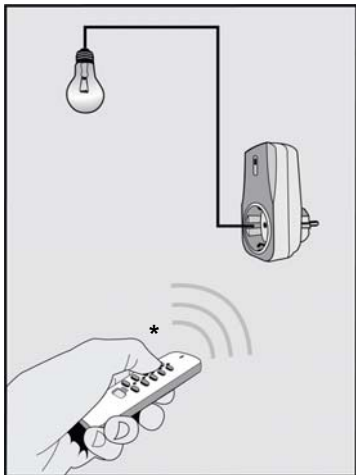
kućanклик

KORISNIČKO UPUTSTVO
verzija 1.1

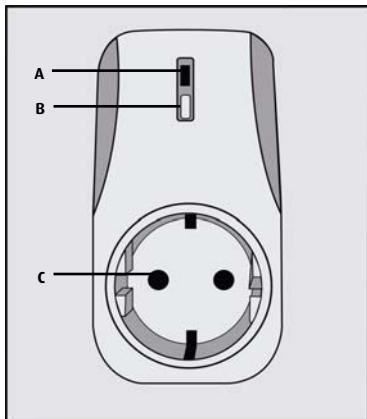
Gfdg_1



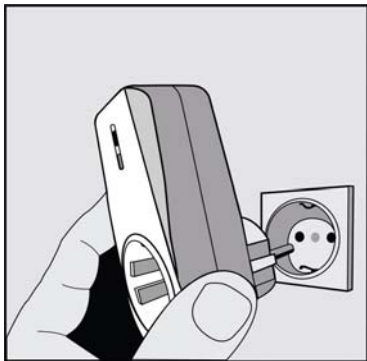
AC-3500 Home automation utičnica



* Slika AYCT-102
nije uvek uključen u set; proverite specifikaciju set-a!

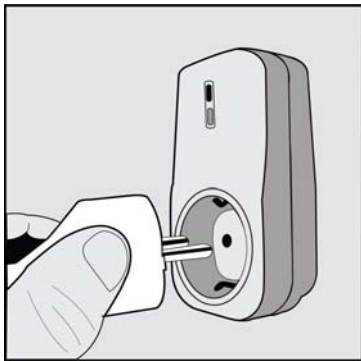


A: Indikator (napon i status konekcije)
B: Taster za pronalaženje signala
C: "Child protection" dodatak



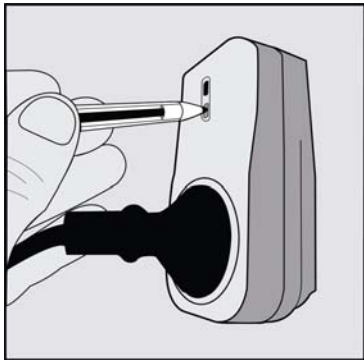
[1] Priključite Home automation utičnicu u kućnu utičnicu. Indikator će svetleti dokle god ima napona u utičnici.

⚠ *Po defaultu je H.A. utičnica isključena. Utičnica se može upaliti samo preko transmitera!*



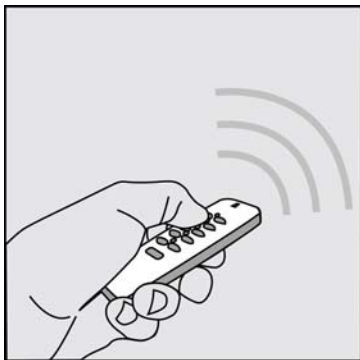
[2] Povežite električni uređaj sa Home automation utičnicom.

⚠ Maksimalna snaga električnog uređaja koji može da se priključi na H.A. utičnicu je 3500 W!



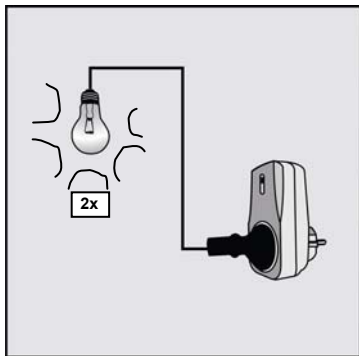
[3] Pažljivo pritisnite taster za pronalaženje signala. Indikator će početi da blinka.

⚠ *Mod za pronalaženje signala je aktivan 15 s. Ako je neophodno, ponovite korak(3) aktivaciju moda još jedanput!*



[4] Pošaljite "on" signal preko transmitera; Npr: Pritisnite on/off dugme na daljinskom upravljaču ili H.A. zidnom prekidaču ili TellStick predajniku. Indikator na H.A. utičnici će prestati da blinka čim se uspostavi konekcija sa transponderom.

⚠ *Pogledajte uputstvo uz željeni transponder. Upravljač sa slike nije uvek uljučen u set. Proverite specifikaciju set-a!*



[5] Za potvrdu konekcije, H.A. utičnica će se upaliti/ugasiti dva puta. Kod(code) transmitera je memorisan u internoj memoriji H.A.utičnice i uređaj se spreman za korišćenje.

⚠ *Maksimalno 6 različitih kodova transmitera se može istovremno memorisati!*

NAPOMENA:

- Ovaj proizvod se mora koristiti u kombinaciji sa makar jednim S` äas|ã transmitterom.
- Ovaj proizvod je prekidaã/prijemnik; upravlja uređajima bežiãno.
- Ovaj proizvod se isporučuje sa "child protection" opcijom. Zbog toga je otežano prikljuãivanje uređaja na utičnicu.
- Da bi se spreãio uticaj jednog uređaja na drugi, preporučuje se minimalna razdaljina između njih - 50 cm.
- Bežiãni sistem se može proširiti drugim S` äas|ã prijemnicima ili transmitterima.
- Vaš S` äas|ã transmitter može da ima taster "group" s kojim možete da palite/gasite više uređaja istovremeno. Ponovite korak [3 - 4] i pritisnite "group" taster na transmitteru u koraku [4].
- Kod transmitera ostaje u memoriji H.A. utičnice ãak i prilikom nestanka struje ili i ako se izvadi iz kućne utičnice
- **RESETOVANJE KODA:** (1) Držite taster za pronalaženje signala. (2) Indikator će poãeti da blinka nakon 7 s (3) Pustite taster. (4) Pažljivo pritisnite još jedanput taster za pronalaženje signala. (5) Pritisnite on/off na transmitteru. Ako H.A. utičnica ne reaguje, resetovanje koda je uspešno izvedeno.
- Ako proizvod ne radi:
 - Resetujte kod(pogledajte prethodnu liniju) i podesite kod trasmitera još jedanput (ponovite korak [3 - 4]).
 - Proverite da li indikator svetli. Ako ne svetli, moguće je da nema napona u kućnoj utičnici.
 - Proverite da li je elektriãni uređaj koje je povezan sa H.A. utičnicom ukljuãen.

Bezbedno rukovanje

- **Upozorenje:** ãak i kada je uređaj iskljuãen, određeni napon može da se nalazi u njemu!
- Ne ukljuãujete uređaje ãija snaga prelazi 3500 W (po utičnici)
Ukljuãivanje neodgovarajuće opreme može prouzrokovati oštećenja i kraći radni vek uređaja.
- Nikada ne koristite S` äas|ã proizvode za sisteme gde bi posledica kvara ili prestanka rada uređaja ugrožavala ljudski život.

- Ne izlažite proizvoda direktnoj sunčevoj svetlosti, vlazi i prevelikoj toploti.
- Ne pokušavajte sami da popravite uređaj. Ako je uređaj oštećen, ili ako sumnjate u njegovu ispravnost, vratite uređaj tamo gde ste ga i kupili.
- Ne koristite uređaj u prostorijama gde ima vlage. Očistite uređaj čistom krpom.



Wireless

- Ovaj uređaj koristi radio talase koje prolaze kroz zid, prozore i vrata. Domet pri optičkoj vidljivosti je maksimalno 75 metara dok u zatvorenom prostoru zavisi od uticaja materijala kao što su staklo, metal i beton. Prosečni domet u zatvorenim prostorijama je oko 30 m.
- Duplo staklo (HR glass) često sadrži i tanak sloj metala. Ovakvo staklo omogućava prolazak svetlosti ali negativno utiče na radio signale. Ako se HR staklo nalazi između predajnika i prijemnika, možete da očekujete značajno smanjenje dometa i kvaliteta signala.
- Ovaj uređaj radi na frekvenciji od 433.92 MHz koji je u skladu sa osnovnim zahtevima R&TTE Directive 1999/5/EC i može se koristiti u svim zemljama članicama EU.