



**kućanклик**

## **KORISNIČKO UPUTSTVO**

Srpski



**EML-1000**

### ČESTITAMO NA KUPOVINI OVOG KUCANAKLIK PROIZVODA!

Pročitajte “važne informacije” u prospektu , pre instaliranja ovog proizvoda. U slučaju da ne pratite uputstvo možete sebe dovesti u opasnost. Neispravna instalacija će poništiti garanciju koja se odnosi na ovaj proizvod.



## OPIS

Ovaj bežični strujomer vam u kombinaciji sa ICS-1000 (Internet Control Station) omogućava da preko pametnog telefona/tableta ili web brauzera na personalnom računaru pratite potrošnju električne energije.

## KOMPATIBILNOST

- Ovaj strujomer funkcioniše samo u kombinaciji sa ICS-1000 Internet Control Station
- Kompatibilan je samo sa strujomerima sa optičkim indikatorom potrošnje (trepćućim LED svetlom)

## FUNKCIONALNOST

Praćenje potrošnje električne energije u vašem domaćinstvu.  
Očitavanja su samo indikativnog karaktera.

## TEHNIČKE SPECIFIKACIJE

|                |                              |
|----------------|------------------------------|
| Napajanje      | 2x1,5V alkalne AA baterije   |
| RF frekvencija | 868MHz                       |
| RF domet       | do 30m u zatvorenom prostoru |

## BEŽIČNI SIGNAL

- Radio signal na 868 MHz prolazi kroz zidove, prozore i vrata.
- Domet zavisi od lokalnih uslova kao što su prisustvo metala i drugih izvora interferencije. Na primer, metalne čestice u dvostrukom staklu prozora izazivaju smanjenje dometa bežičnog signala Kucanклик uređaja.
- Mogu postojati ograničenja u korišćenju ovog uređaja izvan EU. Ukoliko se uređaj koristi izvan EU neophodno je prvo proveriti da li je uređaj u skladu sa lokalnim propisima.

Pročitajte ove jednostavne instrukcije da biste izbegli nepravilnu upotrebu i incidente. Nepravilna instalacija će poništiti garanciju koju imate za ovaj uređaj.

## **BATERIJE**

Uklonite baterije ukoliko uređaj nije korišćen duže vreme.

Zamenite 1.5V alkalne AA baterije kada se domet signala uređaja primetno smanji ili kada se emitujući LED indikator isključuje kada se šalje ON ili OFF signal. Pri zameni baterija uvek poštuju lokalne odredbe. Nikada nemojte izlagati baterije vatri.

## **POPRAVKA**

Nemojte pokušavati samostalno da popravite ili modifikujete ovaj uređaj. Ukoliko imate nedoumice oko ispravnosti konsultujte se sa distributerom od koga ste uređaj kupili.

## **VODA I VLAGA**

Uređaj nije vodootporan i nije pogodan za spoljašnju upotrebu. Čistite uređaj samo suvom krpom.

## **SISTEMI ZA ODRŽAVANJE ŽIVOTA**

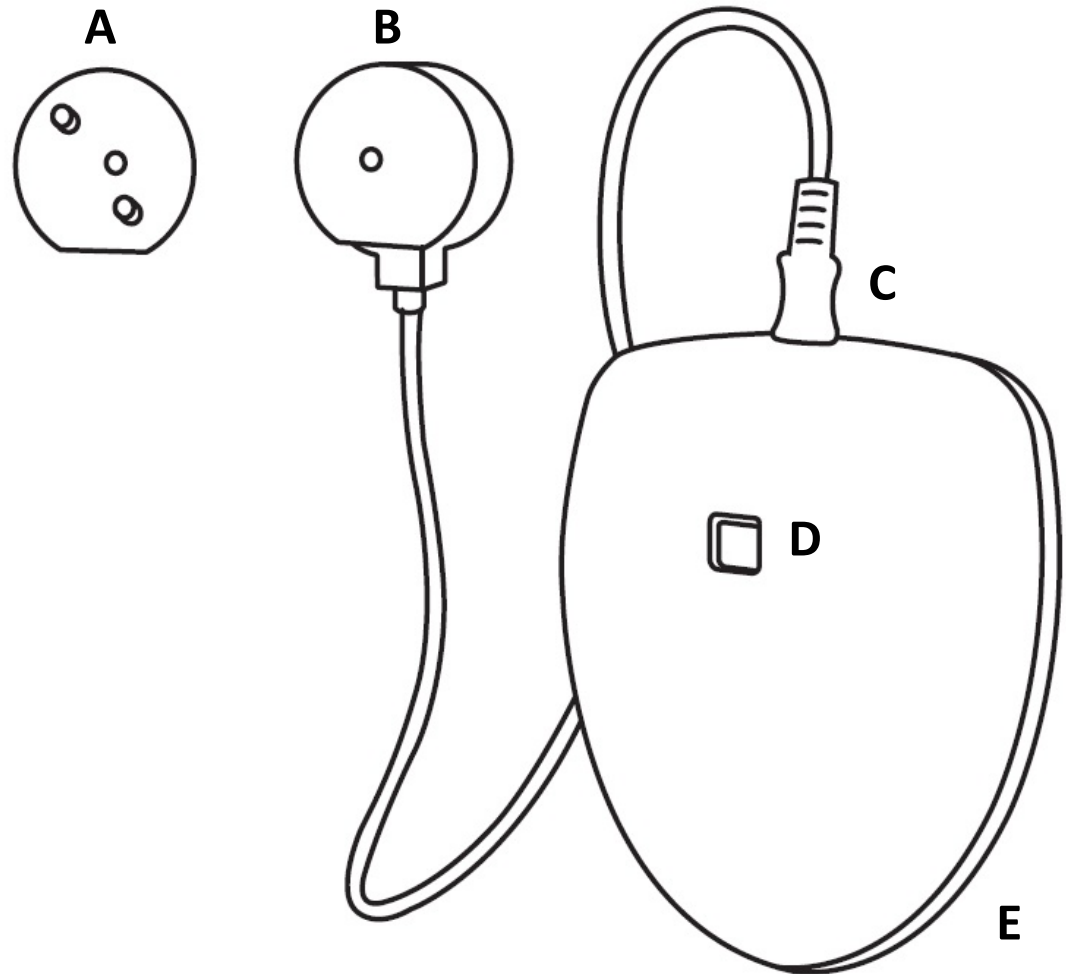
Nikada nemojte koristiti Kucanклик uređaje za sisteme za podršku života gde otkaz uređaja može ugroziti nečiji život.

## **RADNO OKRUŽENJE I EKSPLOATACIJA**

Nemojte izlagati uređaj visokim i niskim temperaturama. Ekstremne temperature imaju negativan uticaj na životni vek elektronike i baterija. Udarci mogu izazvati interna oštećenja elektronike.

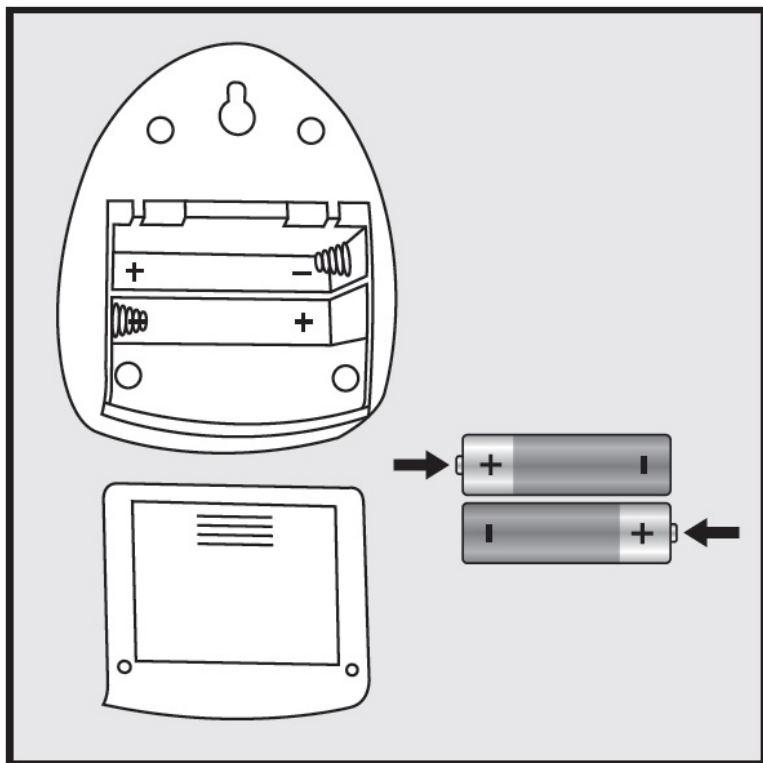
## **INTERFERENCIJA**

Svi bežični uređaji mogu biti predmet interferencija. Udaljite prijemnik najmanje 50cm od uređaja kako biste izbegli međusobnu interferenciju.



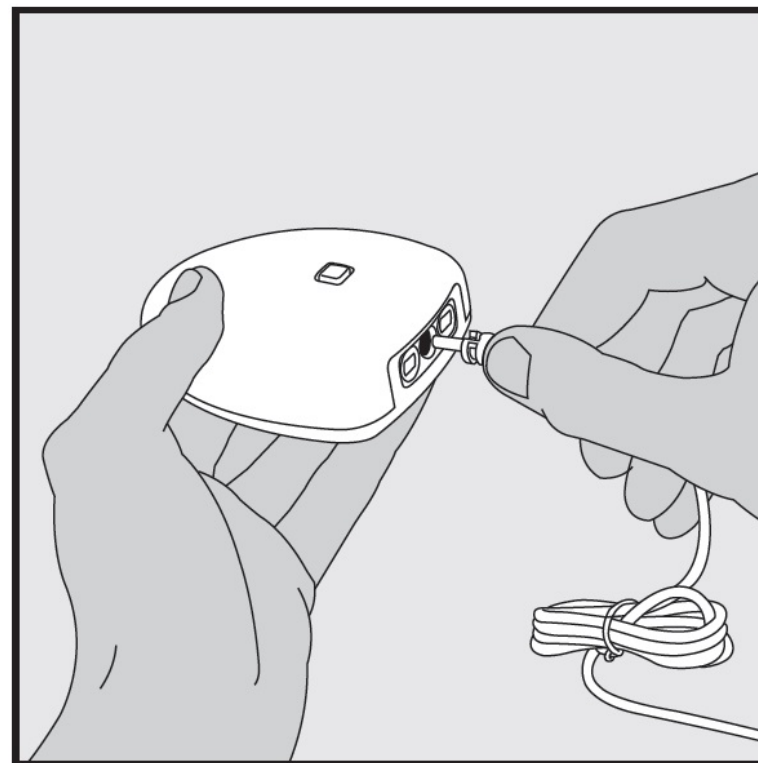
## DELOVI:

- A. Montažna ploča
- B. Senzor
- C. Konektor
- D. LED Indikator
- E. Strujometar



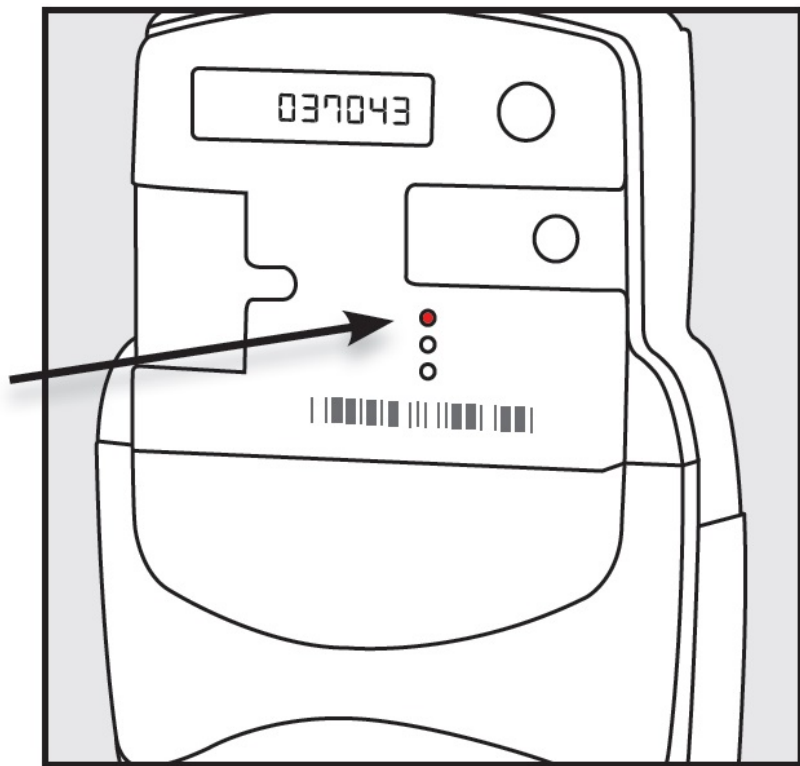
## UBACITE BATERIJE

Ubacite dve 1.5V alkalne AA baterije (ne dolaze uz sam uređaj). Vodite računa o ispravnom polaritetu baterija (plus i minus na baterijama treba da odgovaraju označenim mestima na uređaju).



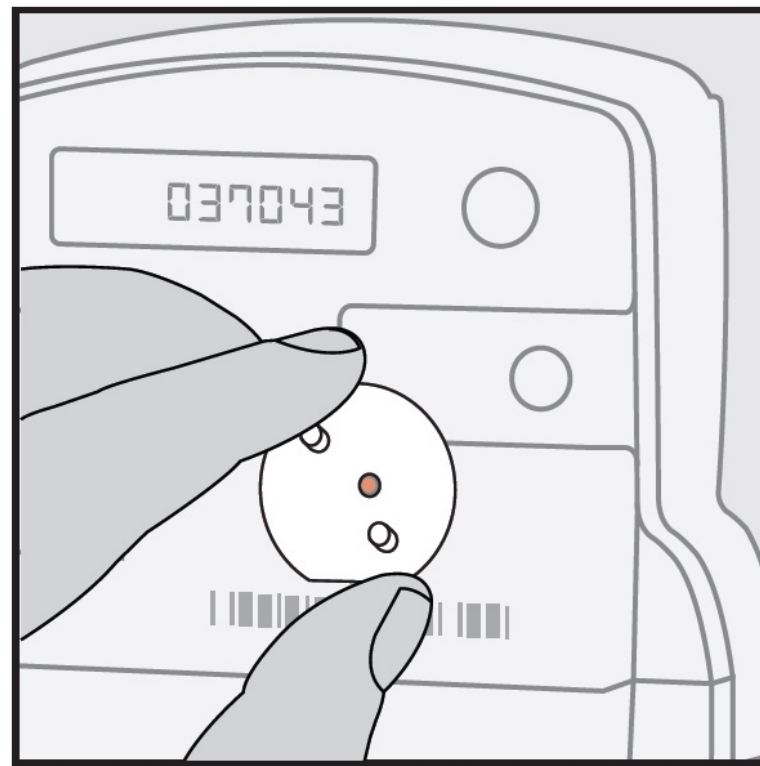
## POVEZIVANJE SENZORA

Ubacite konektor senzora u odgovarajući otvor na strujometru. Konektor je osiguran rotacionim mehanizmom. Kada ubacite konektor, okrenite ga pola kruga u suprotnom smeru od kazaljke na satu kako bi osigurali konekciju.



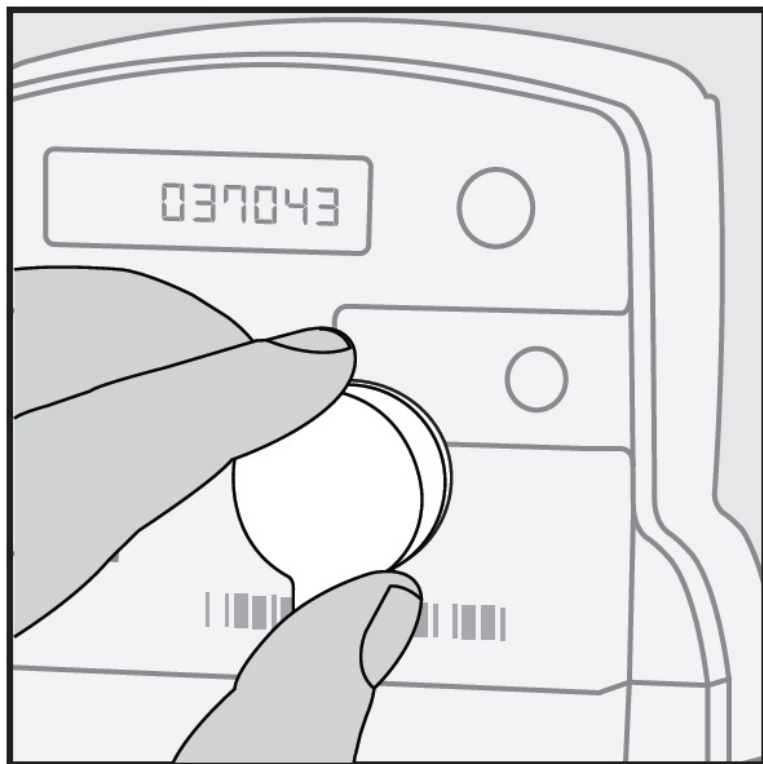
## LED INDIKATOR NA KUĆNOM STRUJOMERU

Na kućnom strujomeru postoji LED indikator koji treperi u zavisnosti od potrošnje električne energije. Potrebno je postaviti senzor bežičnog strujomera tačno na ovaj LED indikator.



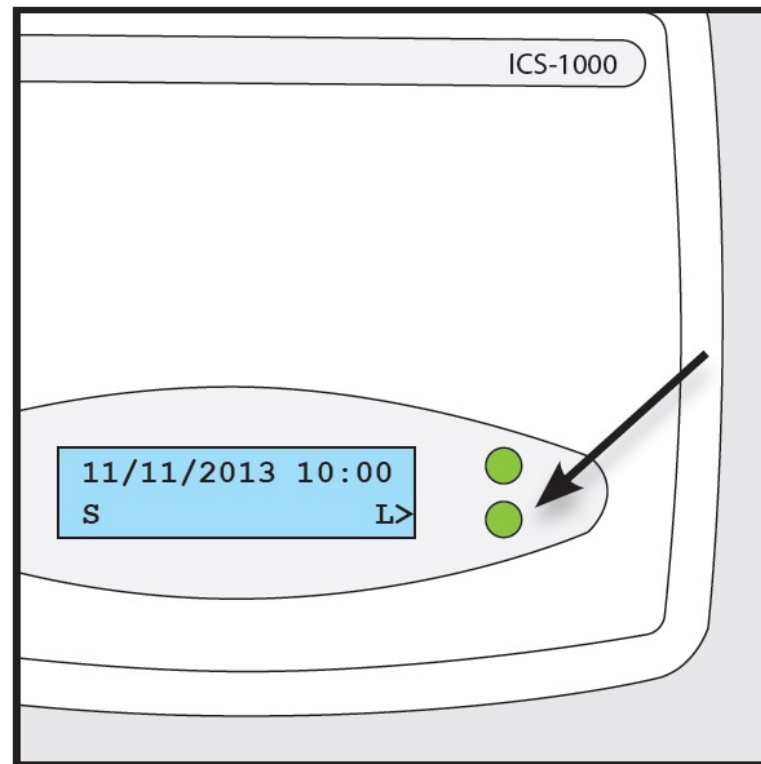
## PODESITE OTVOR MONTAŽNE PLOČE

Prvo podesite otvor montažne ploče tačno iznad LED indikatora kućnog strujomera. Osigurajte položaj ploče pomoću dvostrane samolepljive trake.



## POZICIONIRANJE SENZORA

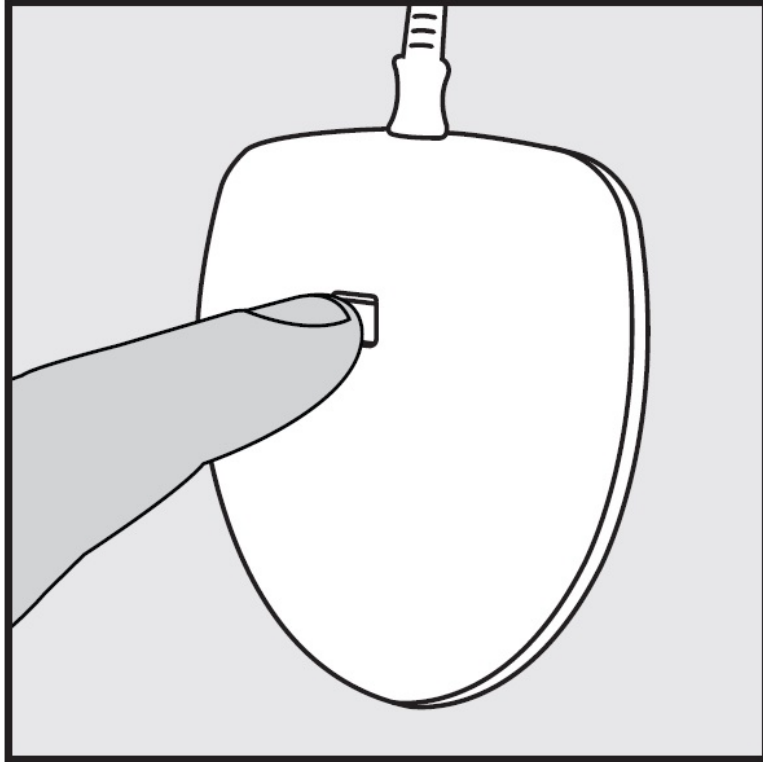
Postavite senzor na montažnu ploču. Pogodite izbočine na montažnoj ploči sa otvorima na senzoru. Ovo garantuje da je senzor pravilno postavljen.



## INICIJALNO POVEZIVANJE

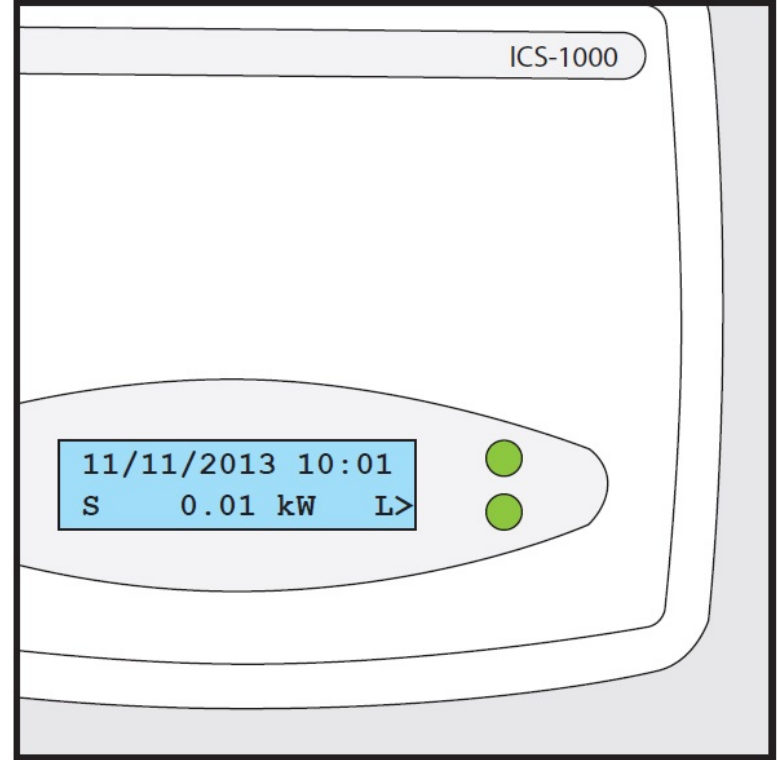
Proverite da li je bežični strujomer u dometu sa ICS-1000. Na ICS-1000 pritisnite zeleni taster koji se nalazi sa donje desne strane uređaja, u ravni prikaza "L>" na displeju. Poruka "Linking ..." će se pojaviti na displeju.





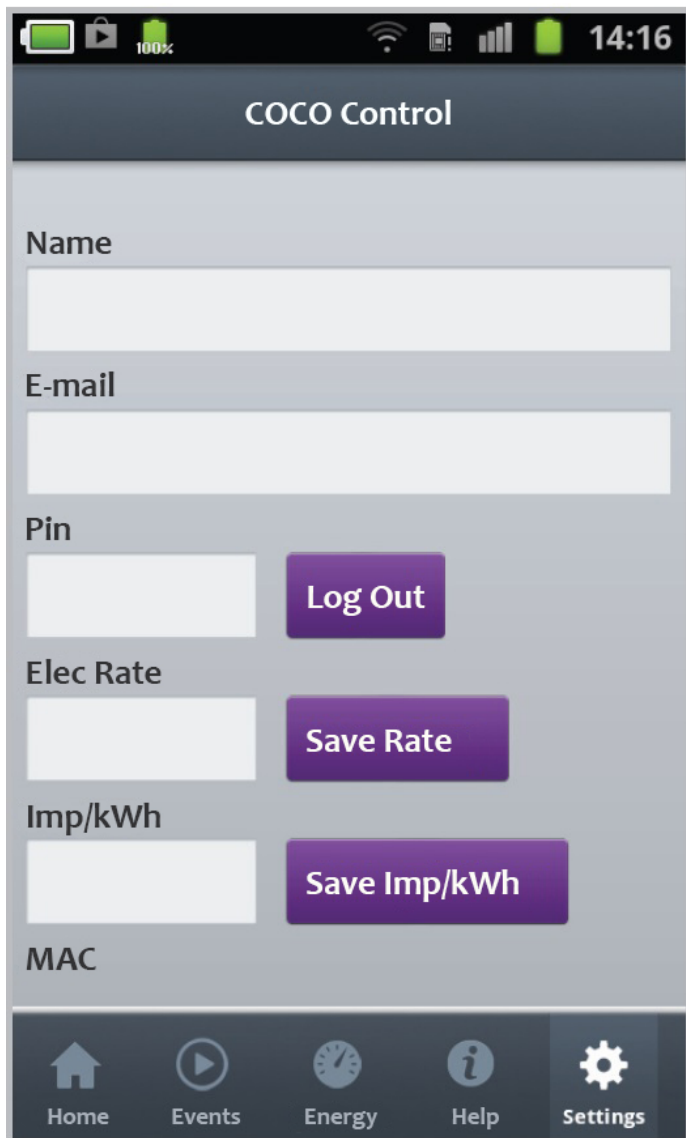
## REGISTRACIJA STRUJOMERA

U roku od 10s pritisnite indikator na bežičnom strujomeru. Registracija će biti potvrđena porukom "Link" na displeju ICS-1000.



## OČITAVANJE SA DISPLEJA ICS-1000

Na displeju ICS-1000 možete očitati aktuelnu potrošnju u kWh. Ovo takođe možete uraditi i preko COCO aplikacija na pametnim telefonima ili tabletima.



## \* OČITAVANJE POTROŠNJE POMOĆU APLIKACIJA

U aplikaciji je neohodno uneti odgovarajuće podatke da bi očitavanja bila precizna.

Za pravilna očitavanja, neophodno je da se na ekranu "Settings" unesu vrednosti Imp / kWh za vaš kućni strujomer. Ova informacija se nalazi pored trepćućeg LED indikatora na kućnom strujomeru.

Dodatno, moguće je dati procenu troškova dnevne potrošnje. Cenu je moguće naći na računu za potrošnju električne energije.

\* Prikazana slika može da se razlikuje u odnosu na vašu aplikaciju. U ovom slučaju posetite sajt kako biste preuzeli najnoviju verziju aplikacije.