



kućanклик

Srpski

KORISNIČKO UPUTSTVO

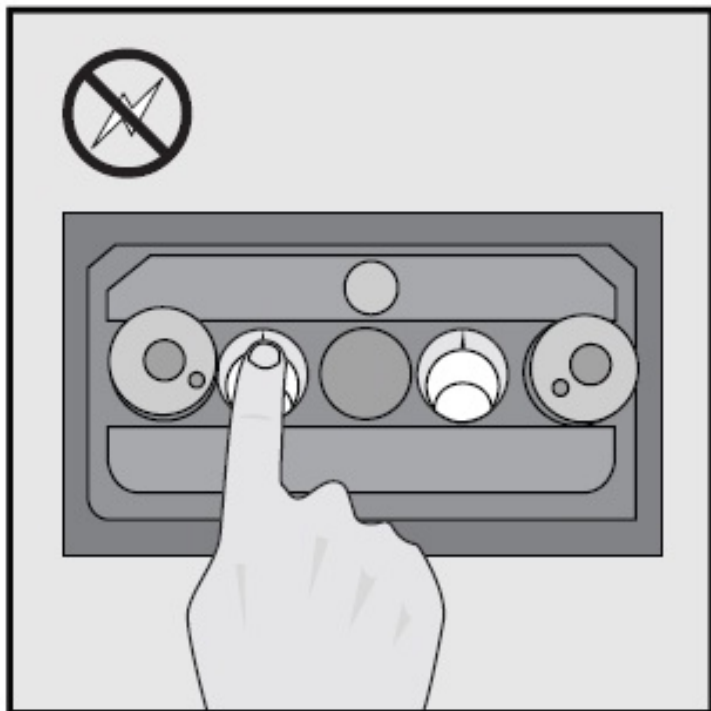


AWS-3500

ČESTITAMO NA KUPOVINI OVOG KUCANAKLIK PROIZVODA!

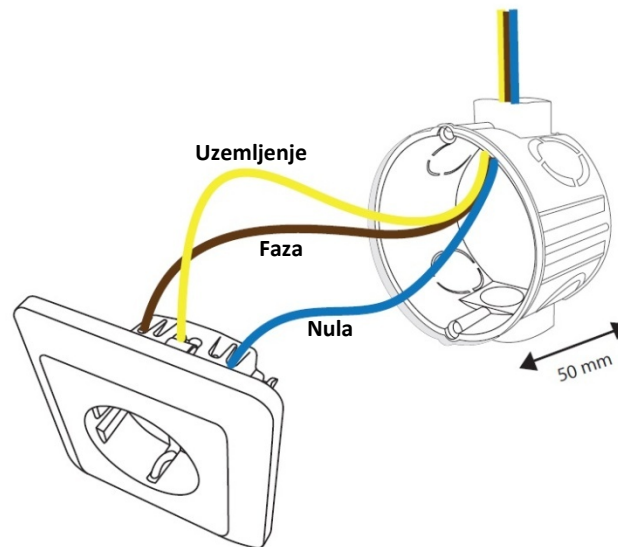
Pročitajte “važne informacije” u prospektu , pre instaliranja ovog proizvoda. U slučaju da ne pratite uputstvo možete sebe dovesti u opasnost. Neispravna instalacija će poništiti garanciju koja se odnosi na ovaj proizvod.





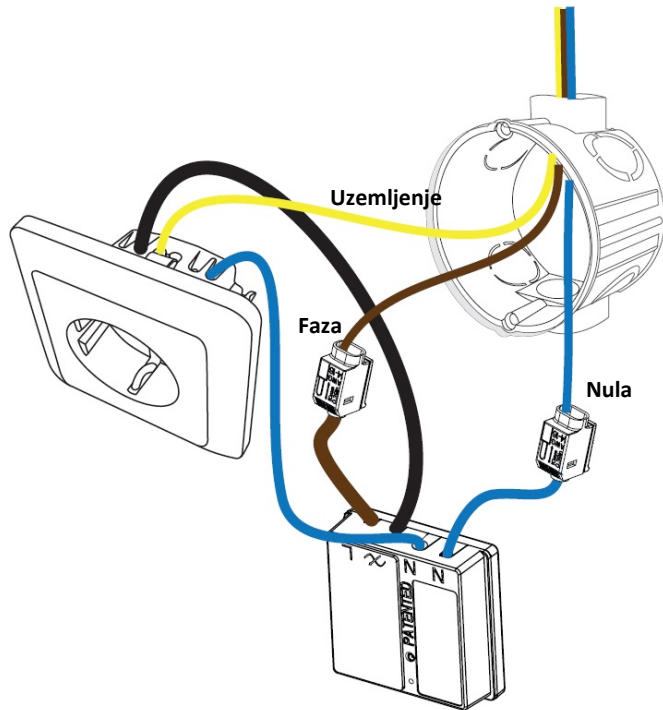
Isključite struju

Isključite struju (izvadite osigurače) pre nego što počnete sa montiranjem ovog uređaja.



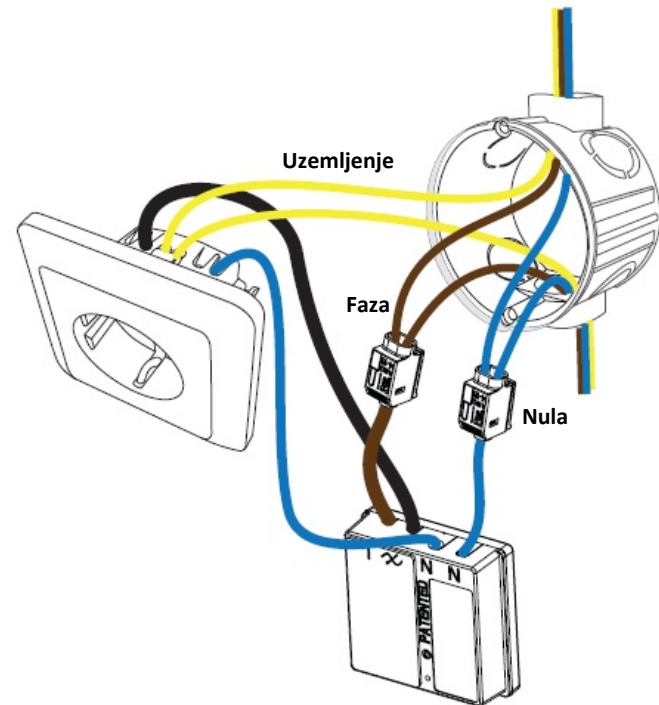
Uklanjanje utičnice

Uklonite utičnicu sa zida i obratite pažnju na koji način su žice povezane i njihov raspored (Savet: Takođe možete slikati). U slučaju da ste u nedoumici oko načina povezivanja obratite se električaru.



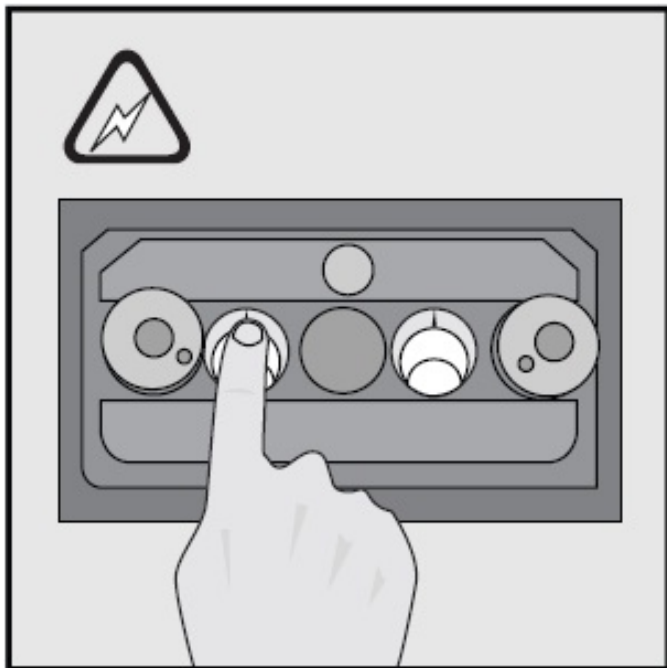
Povezivanje žica

Uklonite žice iz zidne utičnice i povežite ih kao što je prikazano na ilustraciji. Prvo povežite fazu sa knk uređajem (klemica uređaja)-[L]. Povežite nulu sa knk uređajem (klemica uređaja)-[N]. Sada povežite crnu žicu od knk uređaja sa utičnicom (ubacuje se na mesto gde je bila postavljena faza). Plavu zicu od knk uređaja povežite sa utičnicom (na mesto gde je bila postavljena nula). Uzemljenje se direktno povezuje sa utičnicom.



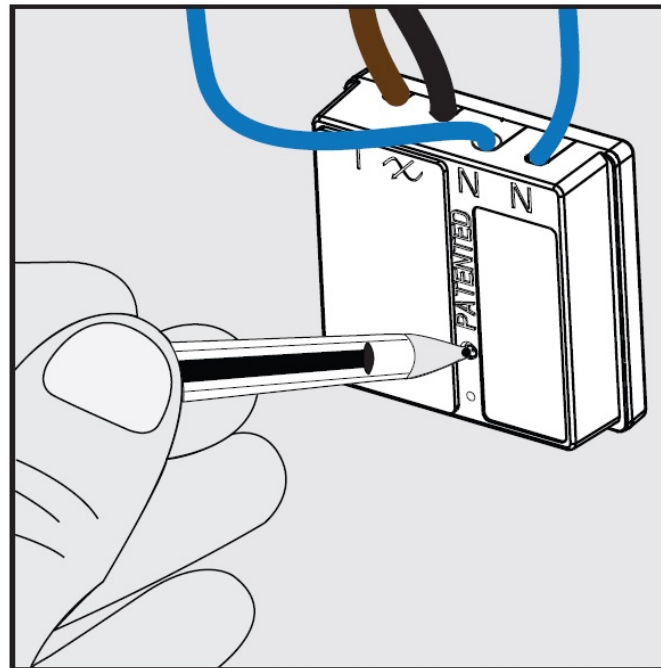
Povezivanje žica

Prikazana ilustracija prikazuje način povezivanja u slučaju kada se utičnica nalazi u razvodnoj dozni tj. žice iz jedne utičnice idu do sledeće utičnice. Prvo povežite fazu sa knk uređajem (klemica uređaja)-[L]. Povežite nulu sa knk uređajem (klemica uređaja)-[N]. Uzemljenje se direktno povezuje sa utičnicom.



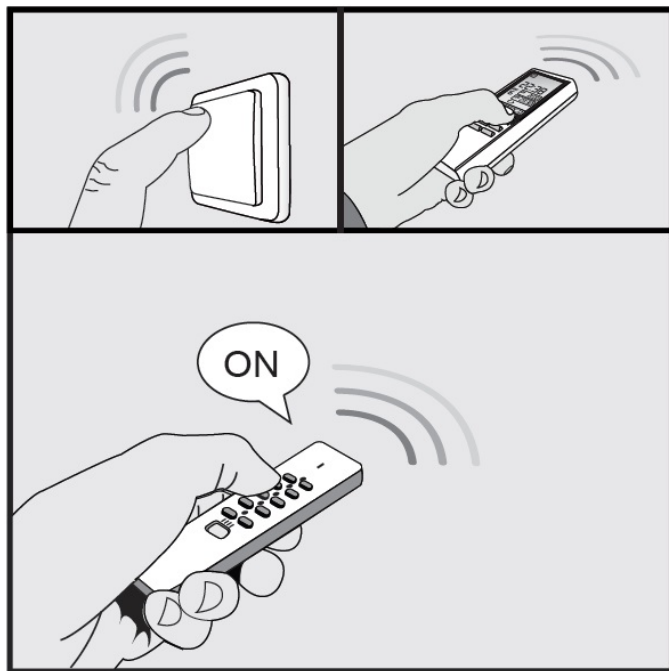
Uključite struju

Za nastavak instalacije ovog knk uređaja neophodno je da uključite struju (vratite osigurač). Ne dodirujte ogoljene delove žica. LED lampica na uređaju će blinkati 10 sekundi kako bi indikovala pravilnu instalaciju uređaja.



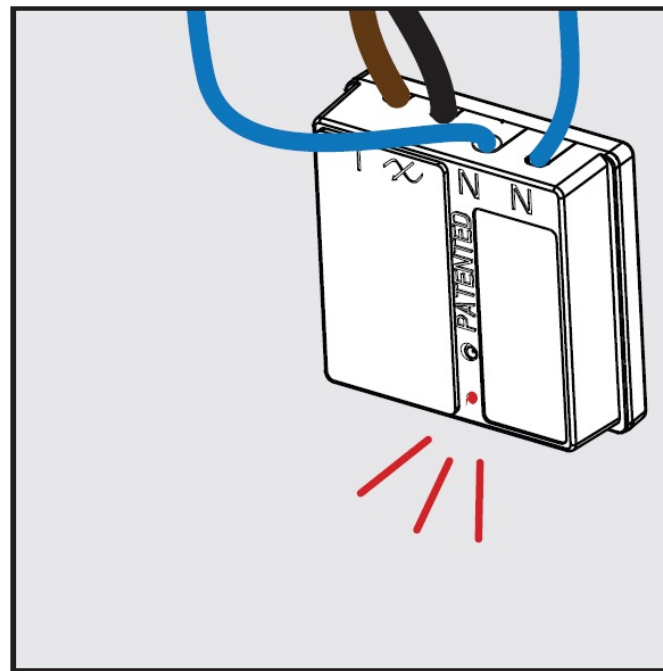
Aktivacija moda za učenje (povezivanja prijemnika sa predajnikom)

Na knk uređaju pritisnite dugme za učenje (prikazano na slici iznad) kako bi se aktivirao mod za učenje. Mod za učenje će biti aktivan narednih 12 sekundi (LED dioda blinka polako).



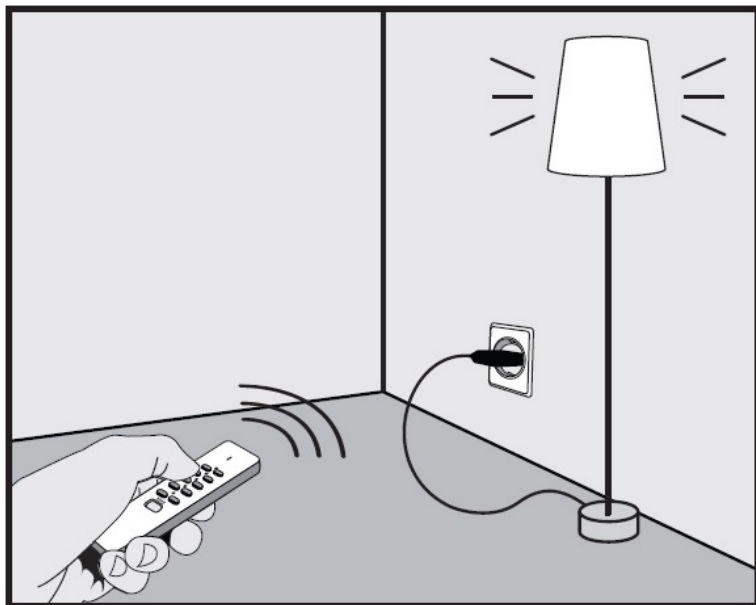
Dodeljivanje koda prijemniku

Dok je mod za učenje aktivan (LED lampica blinka polako) na predajniku/knk daljinskom upravljaču pritisnite taster ON. Na ovaj način ste dodelili kod prijemniku, odnosno povezali prijemnik sa predajnikom.



Potvrda o povezivanju

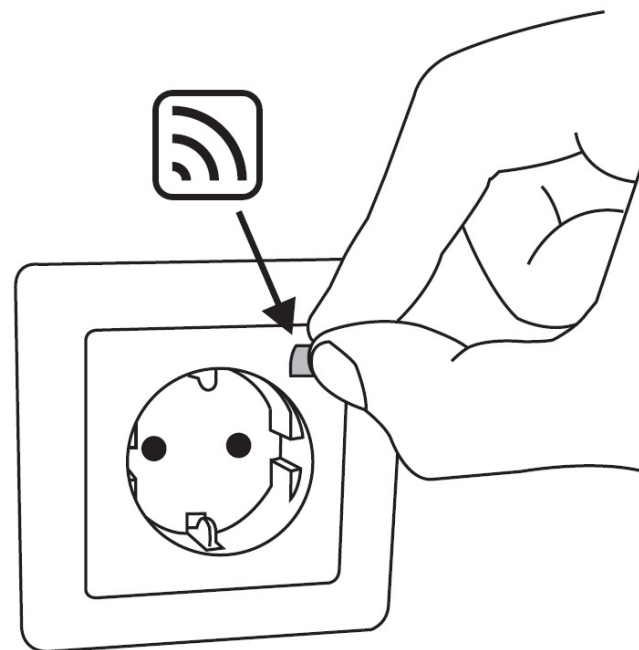
LED lampica će blinknuti dva puta polako i na taj način potvrditi da je kod od predajnika prihvaćen. Ovaj uređaj je u mogućnosti da primi do 6 različitih kodova. Memorija ostaje sačuvana u slučaju da se AWS-3500 premesti na drugu lokaciju ili dođe do nestanka struje.



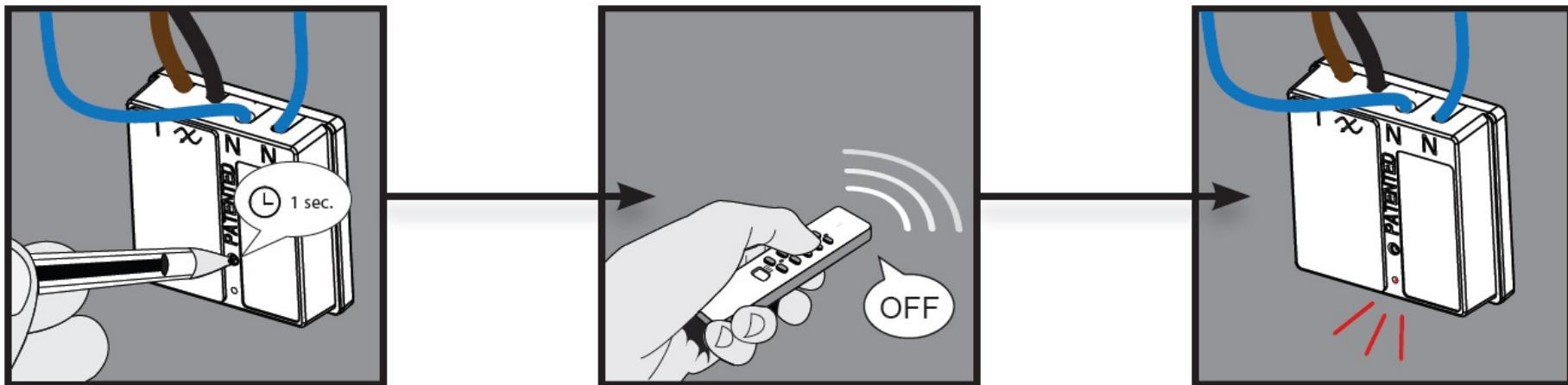
Manuelna kontrola knk uređajem

Ako želite da upalite uređaj koji se uključen u utičnicu iza koje se nalazi AWS-3500 onda na predajniku pritisnite taster ON.

Ako želite da isključite isti uređaj onda pritisnite taster OFF.

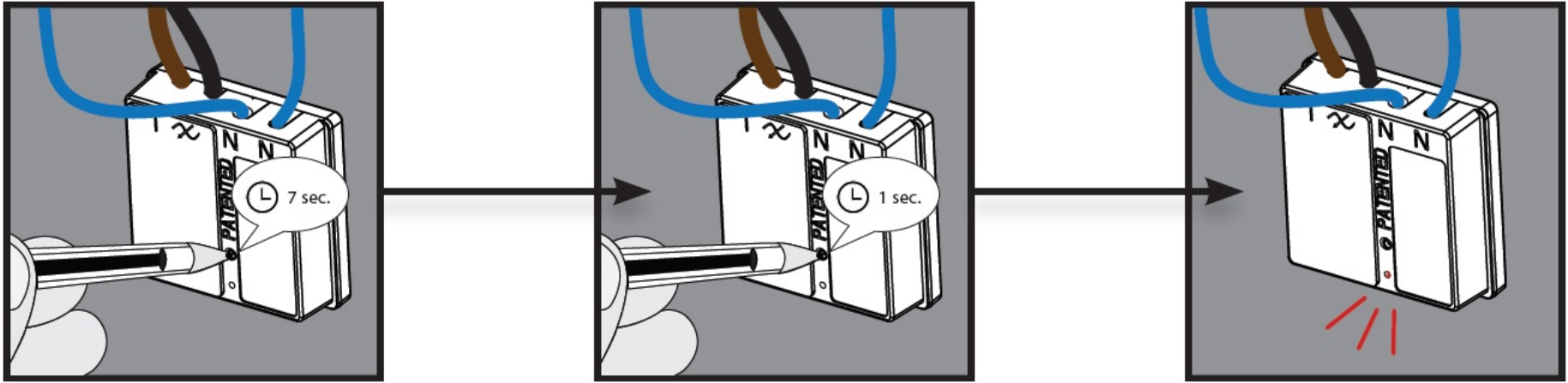


Označite utičnice iza kojih se nalaze AWS-3500 knk prijemnici



Brisanje jednog koda sa prijemnika

Ako želite da uklonite samo jedan kod od određenog predajnika postupak je sledeći. Pritisnite dugme za učenje na AWS-3500 uređaju (mod za učenje će biti aktivan narednih 12 sekundi). Dok je mod za učenje aktivan pritisnite OFF taster na predajniku koji želite da uklonite. LED lampica na AWS-3500 će blinknuti 2 puta polako označavajući da je kod uspešno uklonjen.



Brisanje kompletne memorije AWS-3500 uređaja.

Ako želite da uklonite kompletnu memoriju sa knk prijemnika onda je postupak sledeći. Na AWS-3500 uređaju pritisnite (držite od prilike 7 sekundi) dugme koje startuje mod za učenje (LED lampica na knk uređaju će početi brzo da blinka). Mod za brisanje će biti aktivan narednih 15 sekundi. Dok je mod za brisanje aktivan jedanput brzo pritisnite dugme za učenje. LED lampica na predajniku će blinknuti dva puta označavajući da je proces brisanja uspešno obavljen.