



kućanклик

KORISNIČKO UPUTSTVO

Srpski

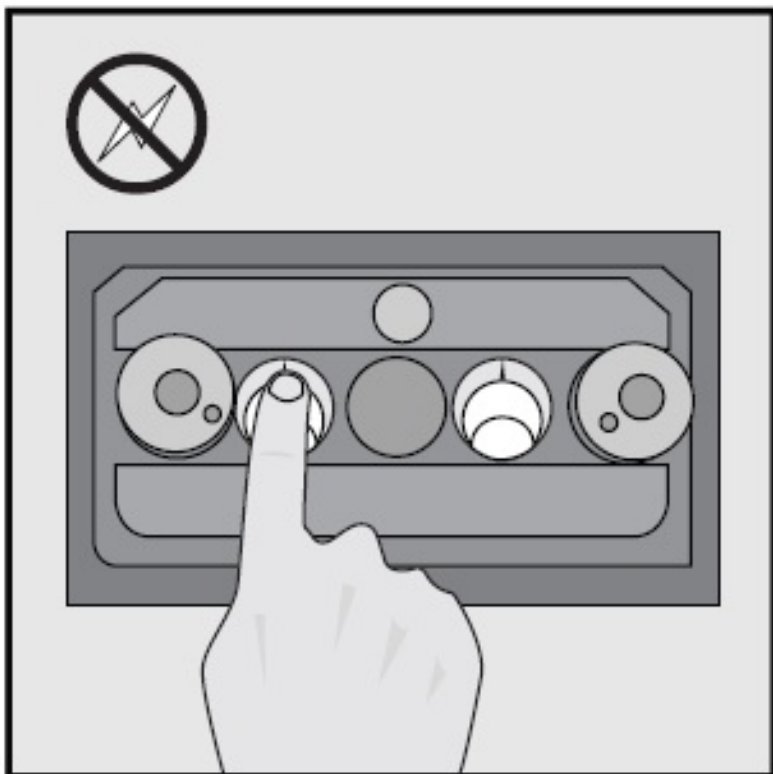


ASUN-650

Čestitamo na kupovini ovog kucanклик proizvoda! Da bi ste izvukli maksimum ovom kupovinom, molimo Vas da izdvoite malo vremena i registrujete ovaj proizvod na: www.coco-technology.com/register/ Takođe možete pronaći i dodatne informacije, online podršku kao i update.

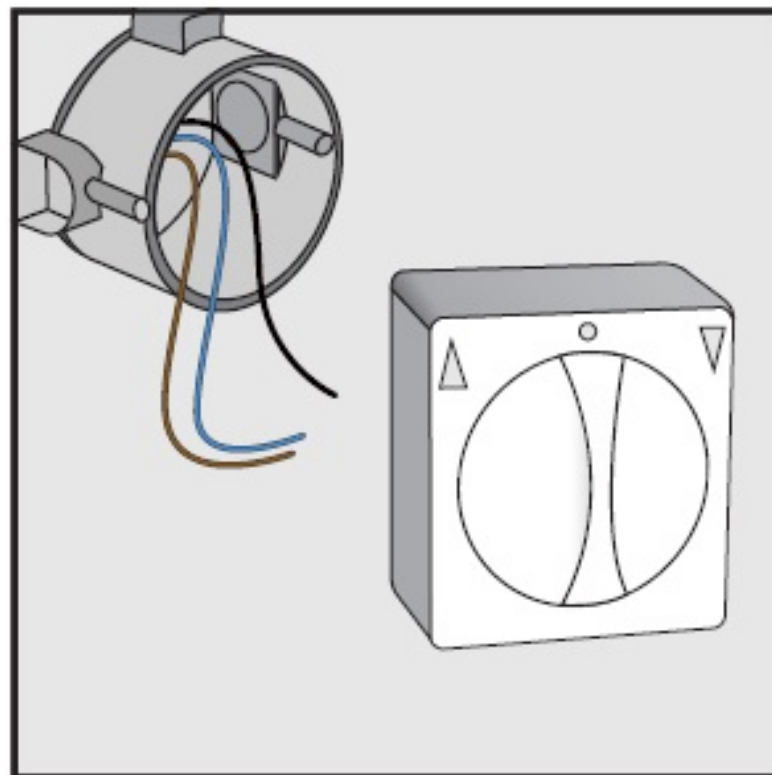


Pročitajte “važne informacije” u prospektu , pre instaliranja ovog proizvoda. U slučaju da ne pratite uputstvo možete sebe dovesti u opasnost. Neispravna instalacija će poništiti garanciju koja se odnosi na ovaj proizvod.



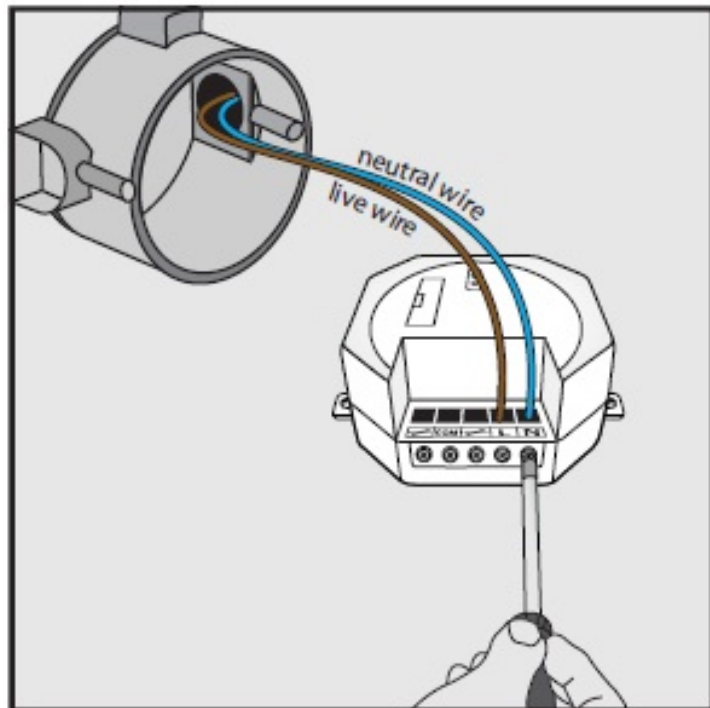
Iskrljučite struju

Iskrljučite struju (izvadite osigurače) pre nego što počnete sa montiranjem ovog uređaja.



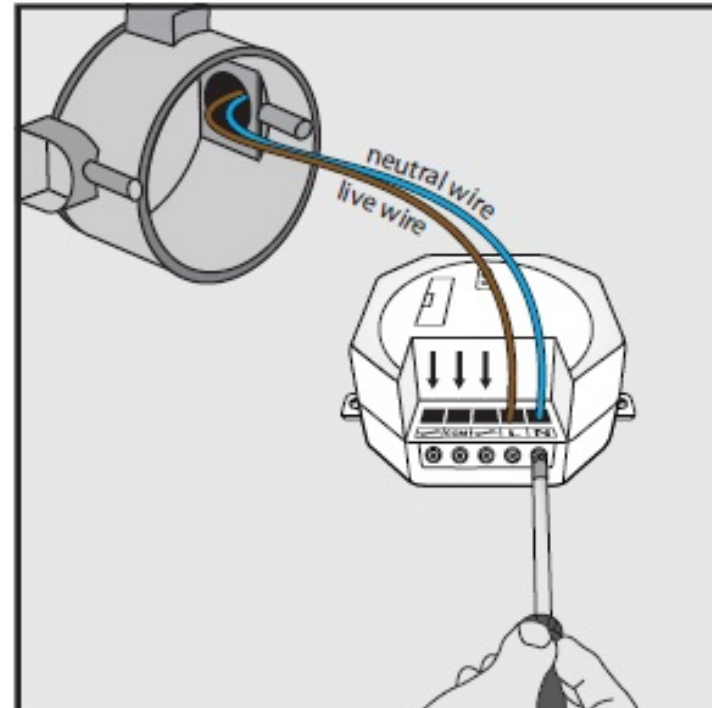
Uklonite postojeći prekidač

Uklonite postojeći prekidač i izdvojte žice. Postojeći prekidač se menja ovim proizvodom i više se ne može upotrebljavati. Ako ste u nedoumici oko tipa motora vaše tende, roletne i boje žica kontaktirajte firmu od koje ste uređaj(roletna, tenda) kupili.



Povezivanje na napon 220V

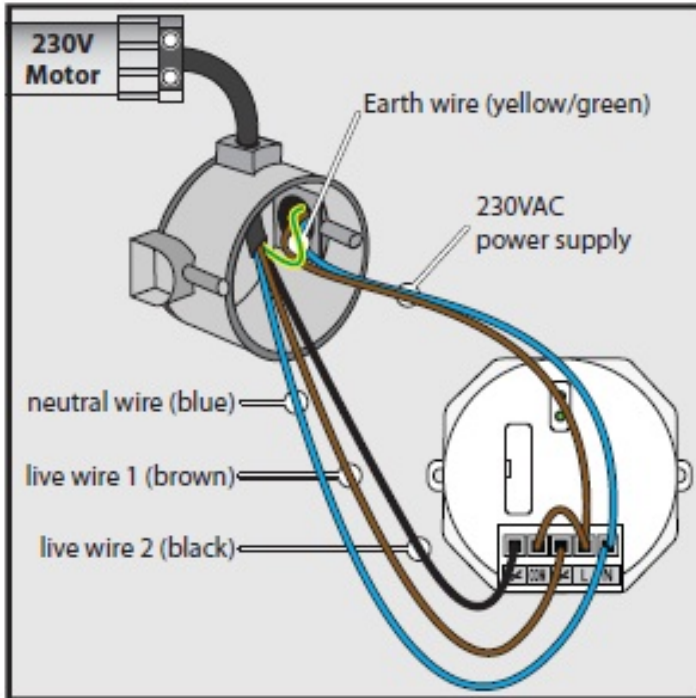
Ubacite i pritegnite braon žicu (fazu) u L klemenu. Ubacite i pritegnite plavu žicu (neutralnu) u N klemenu. Ako niste sigurni koja žica je faza ili neutralna, kontaktirajte električara.



Povezivanje motora sa uređajem

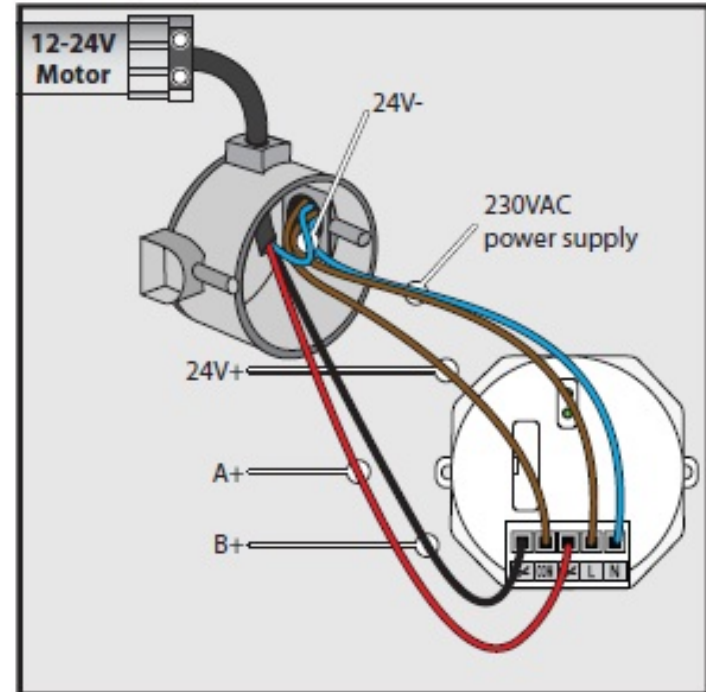
Način povezivanja motora sa kucanклик uređajem zavisi od tipa samog motora.

- Pročitajte korake 4A za motore od 220V
- Pročitajte korake 4B za motore od 12 do 24V
- Pročitajte korake 4C za motore sa trenutnim prekidačem.



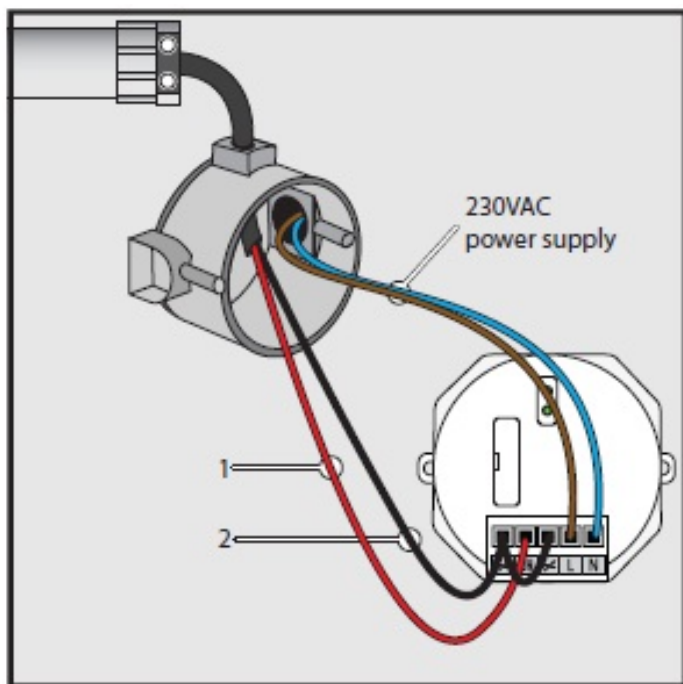
-4A- Povezivanje sa motorom od 220V

(1) Povežite plavu žicu (neutralnu) iz motora na N kleme kucanклик uređaja. (2) Isecite parče žice i povežite klemena L i COM kao što je prikazano na slici. (3) Povežite braon i crnu žicu iz motora sa [X] klemenom. Pozicije žica mogu biti drugačijeg rasporeda u zavisnosti od smera kretanja roletni ili određenog uređaja.



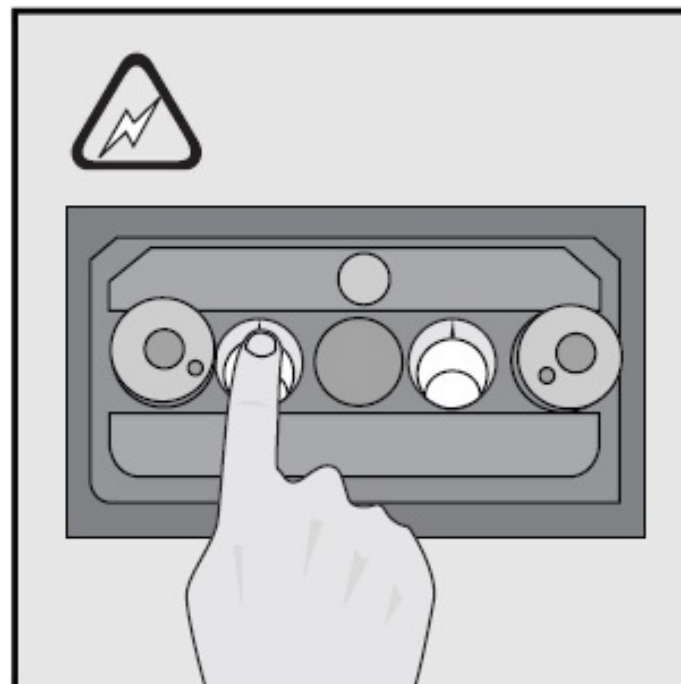
-4B- Povezivanje sa motorom od 12-24V

(1) Povežite 24V+ žicu sa [COM] klemenom. (2) Povežite prekidne žice A+ i B+ na levo i desno [X] kleme. Pozicija žica može biti drugačija u zavisnosti od smera kretanja roletni ili određenog uređaja. Nikada ne povezujte 220V AC žice sa niskonaponskim žicama.



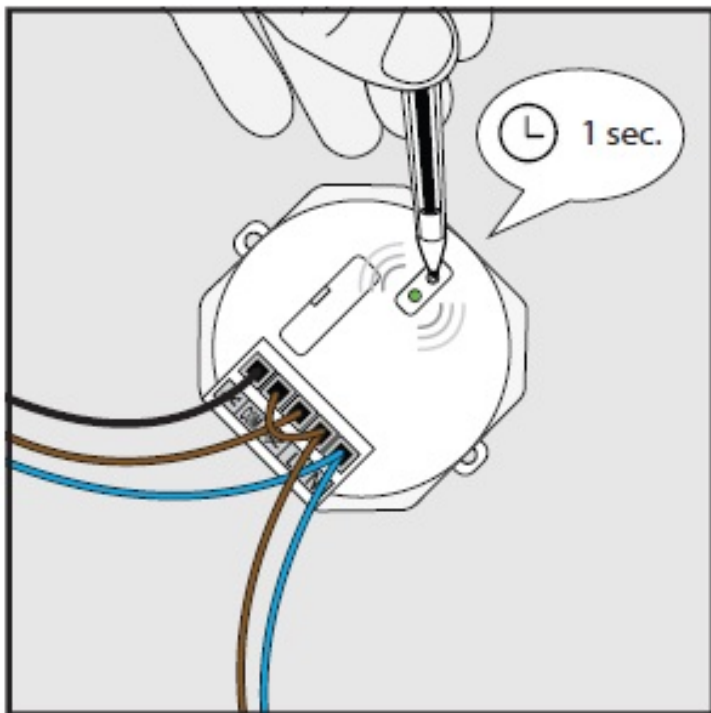
-4C- Motor sa prekidačem

Ovaj motor ima samo dve žice. (1) Povežite jednu žicu sa [] klemenom i drugu žicu sa [COM] klemenom. Pozicije žica mogu biti drugačijeg rasporeda u zavisnosti od smera kretanja roletni ili određenog uređaja. Korišćenjem parčeta žice povežite oba [] klemena. Nikada ne povezujte 220V AC žice sa niskonaponskim žicama.



Uključivanje struje

Uključite struju pre nego što nastavite sa radom. Izbegavajte kontakt sa delovima žica koja su bez izolacije.



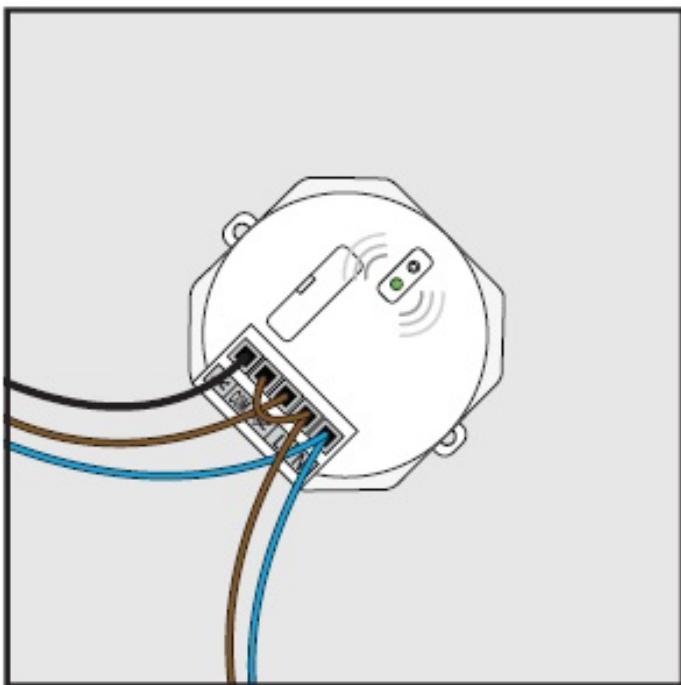
Aktiviranje moda za spajanje uređaja (učenje)

Pritisnite dugme za učenje na prijemniku i držite ga 1 sekundu. Mod za učenje će se aktivirati i biti aktivan narednih 15 sekundi, lampica na uređaju će blinkati polako.



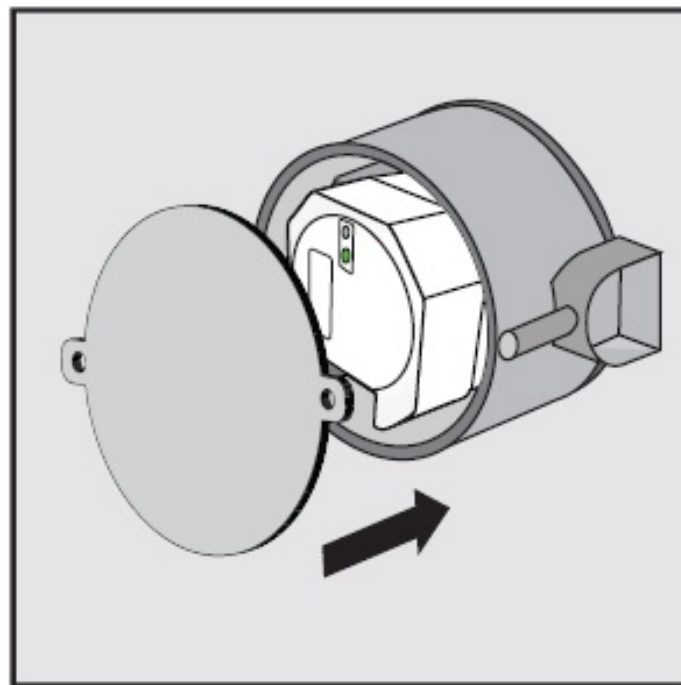
Dodela kucanalik koda predajnikom

Dok je mod za učenje aktivan, šaljete ON signal sa bilokog kucanalik predajnika kako bi kod bio memorisan od strane prijemnika.



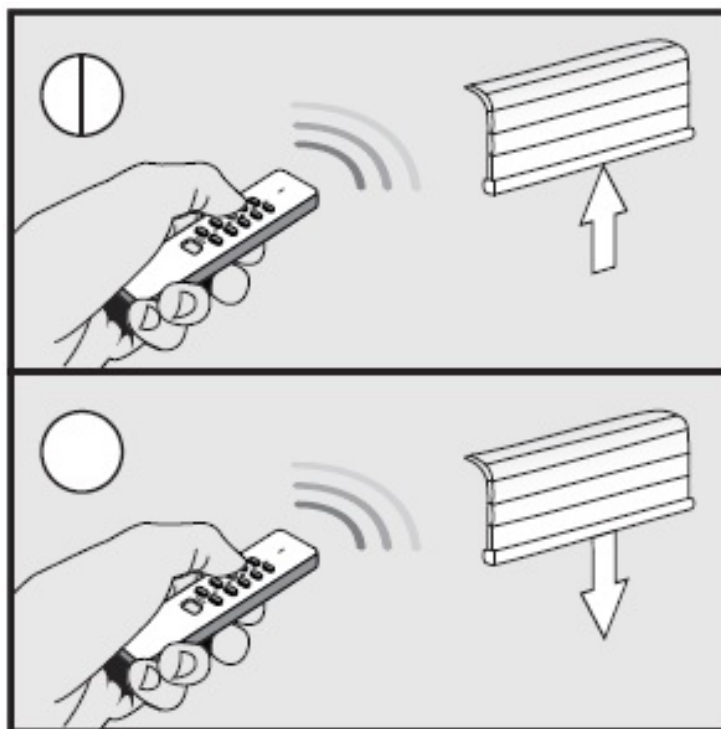
Potvrda o primljenom kodu

LED lampica na uređaju će se uključiti i isključiti 2 puta brzo kako bi potvrdila da je kod prihvaćen. Prijemnik može da memoriše do 6 različitih kodova. U slučaju nestanka struje ili promene lokacije kodovi ostaju sačuvani u memoriji.



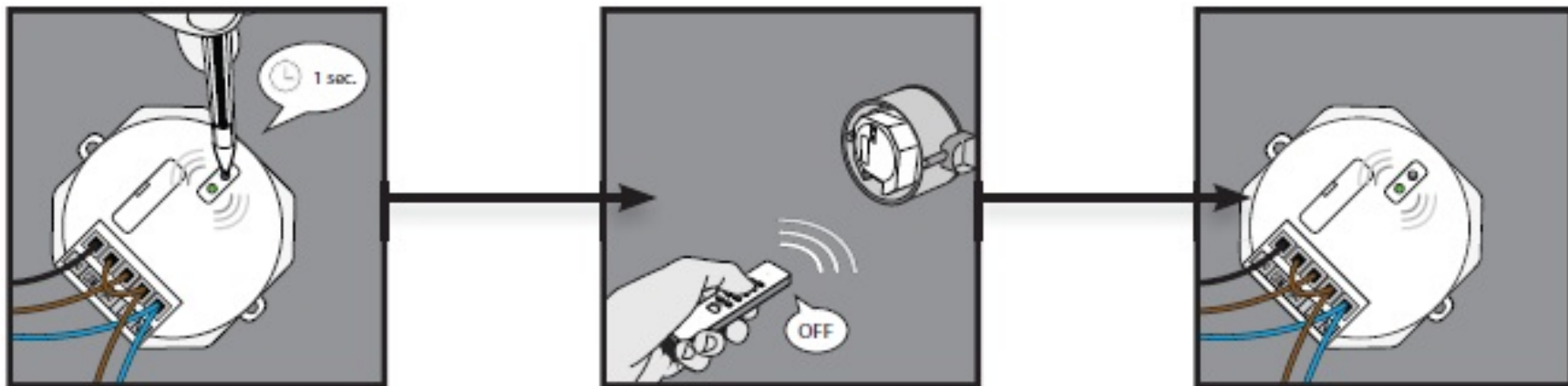
Montaža prijemnika

Postavite prijemnik u standardnu zidnu doznu ili neku drugu vrstu kućista. Zatvorite doznu određenim poklopcem.



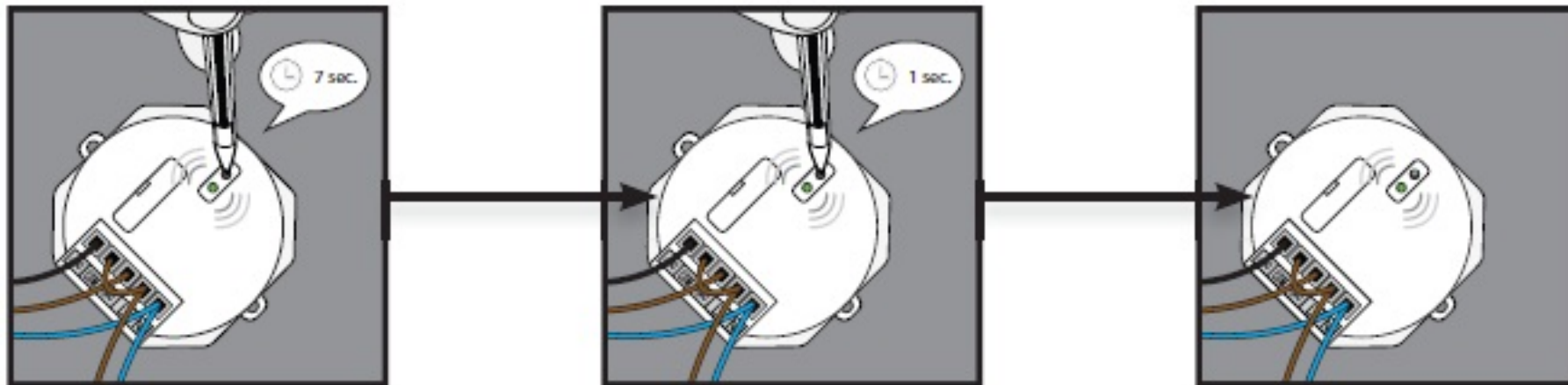
Kontrola uređaja sa kucanatik predajnikom

- (1) Pošaljite ON signal kako bi podigli roletne
- (2) Ponovo pošaljite ON signal kako bi zaustavili podizanje.
- (3) Pošaljite OFF signal kako bi spustili roletne. (4) Ponovo pošaljite OFF signal kako bi zaustavili spuštanje roletni.



Brisanje kod-a iz memorije

(1) Pritisnite dugme za aktiviranje moda za učenje i držite ga 1 sekundu. Mod za učenje će se aktivirati i biti aktivan narednih 15 sekundi. (2) Dok je mod za učenje aktivan, pošaljite OFF signal određenim kucanatik predajnikom kako bi izbrisali kod. (3) LED lampica će se uključiti i isključiti 2 puta kako bi potvrdila brisanje koda.



Brisanje kompletne memorije

(1) Pritisnite i držite dugme za učenje na prijemniku (od prilike 7 sekundi) sve dok lampica na prijemniku ne počne da blinka brzo. Mod za brisanje biće aktivan narednih 15 sekundi. (2) Dok je mod za brisanje aktivan, pritisnite dugme za učenje ponovo i držite ga 1 sekundu. LED lampica na prijemniku će se dva puta uključiti i isključiti kako bi potvrdila brisanje memorije.