



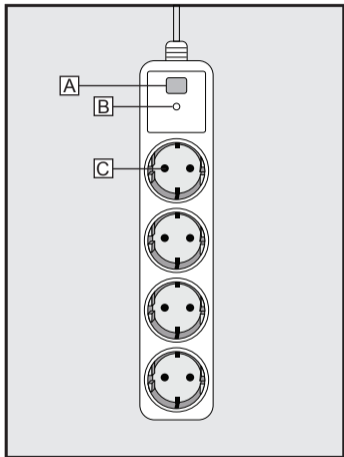
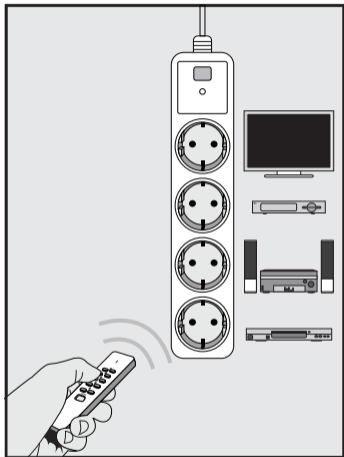
kućanклик

UPUTSTVO

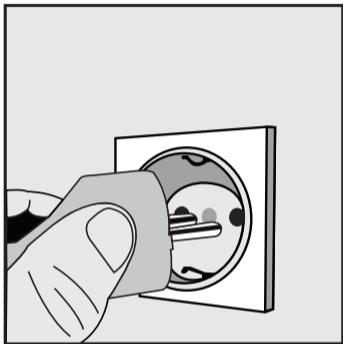


APCR-2300 PRODUŽNI KABL

APCR-2300 PRODUŽNI KABL



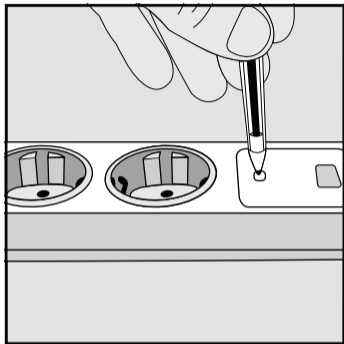
- A: LED-indikator
- B: Taster za pretragu signala
- C: "Child protection" dodatak



[1] Povezivanje produžnog kabla

Priključite Home automation produžni kabl u kućnu utičnicu.

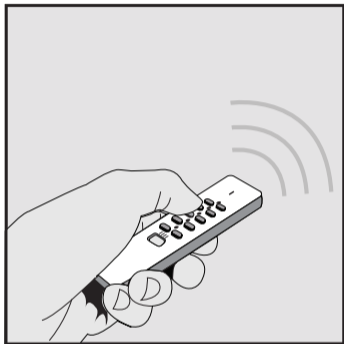
i Ako produžni kabl uključite u drugu utičnicu memorija će ostati sačuvana.



[2] Aktiviranje moda za pretragu signala

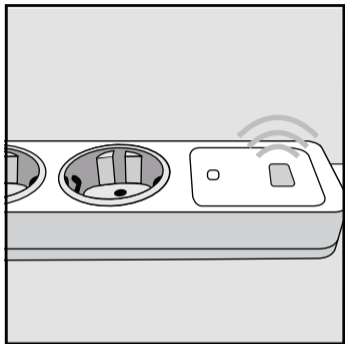
Pažljivo pritisnite taster za pronalaženje signala koji se nalazi ispod LED indikatora. LED indikator će početi da blinka kada pustite taster.

i Mod za pronalaženje signala je aktivan 15 s. Ako je neophodno, ponovite korak (3) za aktivaciju moda!



[3] Dodeljivanje koda

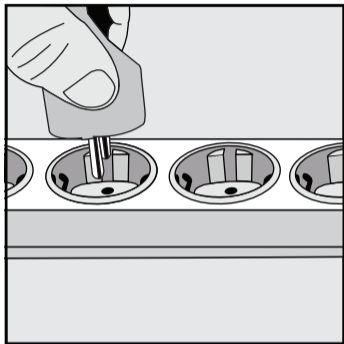
Pošaljite "on" signal preko transmitera; Npr: Pritisnite on/off dugme na daljinskom upravljaču ili H.A. zidnom prekidaču ili TellStick predajniku. Indikator na H.A. produžnom kablju će prestati da blinka čim se uspostavi konekcija sa transmieterom.



[4] Potvrda o primljenom signalu

Akon sto je ON signal prihvacen LED indikator će blinknuti dvaput nakon čeka će prestati da blinka.

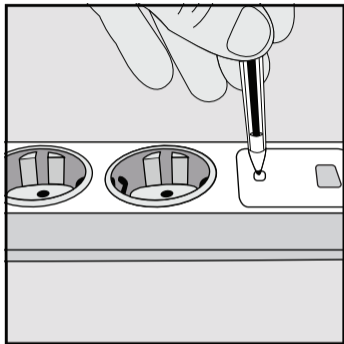
i Do 6 razlicitih kodova moze biti sacuvano. Pogledajte korake 6 i 7 za postupke uklanjanja jednog ili vise kodova.



[5] Priključivanje električnih uređaja

Povežite električni uređaj sa Home automation produžnim kablom.

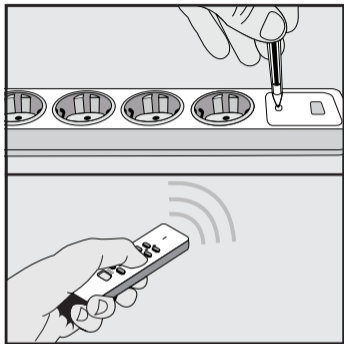
i *Maksimalna snaga električnih uređaja koji mogu da se priključe na H.A. produžni kabl je 2300W!*



Brisanje memorije

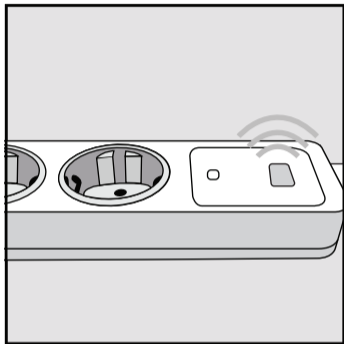
[6a] Brisanje kompletne memorije

- Pritisnite i držite taster za pretragu signala sve dok LED indikator ne počne da blinka (oko 8 sekundi)
- Ponovo pritisnite taster za pretragu signala (kratko) kako bi memorija bila izbrisana.



[6b] Brisanje određene memorije

- Pritisnite taster za pretragu signala.
- Dok je mod za pretragu aktivan pošaljite OFF signal preko predajnika čiji signal želite da izbrisete.



[7] Potvrda o brisanju memorije

LED indikator na prijemu će prestati da blinka nakon što da potvrđan signal o uspešnom brisanju u vidu dvostrukog paljenja I gašenja.

i Za postupak memorisanja novih kodova pogledajte korake od [2] do [4].

Bitne informacije

Kucanклик sistem

- APCR-2300 se lako kombinuje sa ostalim uređajima iz kucanклик sistema.
- Na APCR-2300 možete priključiti uređaje ukupne maksimalne snage do 2300 W.
- Moguće je memorisati do 6 različitih kodova predajnika na APCR-2300 uređaj.
- U slučaju nestanka struje ili premeštanja APCR-2300 uređaja na drugu lokaciju memorija će ostati sačuvana.
- APCR-2300 uređaj poseduje "Child protection" dodatak, iz tog razloga ubacivanje utikača određenog uređaja u APCR-2300 produžni kabl deluje malo otežano.
- Pogledajte korake [6] i [7] za postupak brisanja memorisanih kodova (brisanje memorije).
- U slučaju da proizvod ne radi:
 - Obrišite kompletnu memoriju i ponovo memorišite kodove uređaja.
 - Proverite da li LED indikator svetli. Ako ne svetli moguće je da APCR-2300 ne dobija dovoljan napon iz utičnice.
 - Kako bi izbegli smetnje pri funkcionisanju kucanклик uređaja preporučujemo da su međusobno udaljeni najmanje 50cm.
 - Pažljivo obratite pažnju na maksimalno opterećenje kucanклик uređaja, ispravnost baterija u uređajima koji ih poseduju kao i ostalih faktora koji mogu da utiču na funkcionalnost uređaja.

Napajanje

- Ovaj proizvod radi na 230V/50Hz.

APCR-2300 PRODUŽNI KABL

Sigurnosna uputstva

- Upozorenje: Čak I ako je prijemnik isključen postoji mogućnost da je uređaj I dalje pod naponom!
- Nikad ne koristite KucaNaKlik proizvode za bilo koje aplikacije koje mogu da ugroze život osobe ako dođe do kvara uključujući sisteme za održavanje života.
- Ne uključujete uređaje čija snaga prelazi 2300 W. Uključivanje neodgovarajuće opreme može prouzrokovati oštećenja i kraći radni vek.
- Ne izlažite proizvod na direktnoj sunčevoj svetlosti, vlazi i prevelikoj toploti.
- Ne pokušavajte sami da popravite uređaj. Ako je uređaj oštećen, ili ako sumnjate u njegovu ispravnost, vratite uređaj tamo gde ste ga i kupili.
- Ne koristite uređaj u vlažnim prostorijama.
- Proizvod čistite isključivo čistom krpom.

Wireless signal

- Ovaj uređaj koristi radio talase koje prolaze kroz zid, prozore i vrata. Domet pri optičkoj vidljivosti je maksimalno 75 metara dok u zatvorenom prostoru zavisi od uticaja materijala kao što su staklo, metal i beton. Prosečni domet u zatvorenim prostorijama je oko 30 m.
- Duplo staklo (HR glass) često sadrži i tanak sloj metala. Ovakvo staklo omogućava prolazak svetlosti ali negativno utiče na radio signale. Ako se HR staklo nalazi između predajnika i prijemnika, možete da očekujete značajno smanjenje dometa i kvaliteta signala.
- Ovaj uređaj radi na frekvenciji od 433.92 MHz koji je u skladu sa osnovnim zahtevima R&TTE Directive 1999/5/EC i može se koristiti u svim zemljama članicama EU.