

# KORISNIČKO UPUTSTVO

Srpski



**AILM-2000**



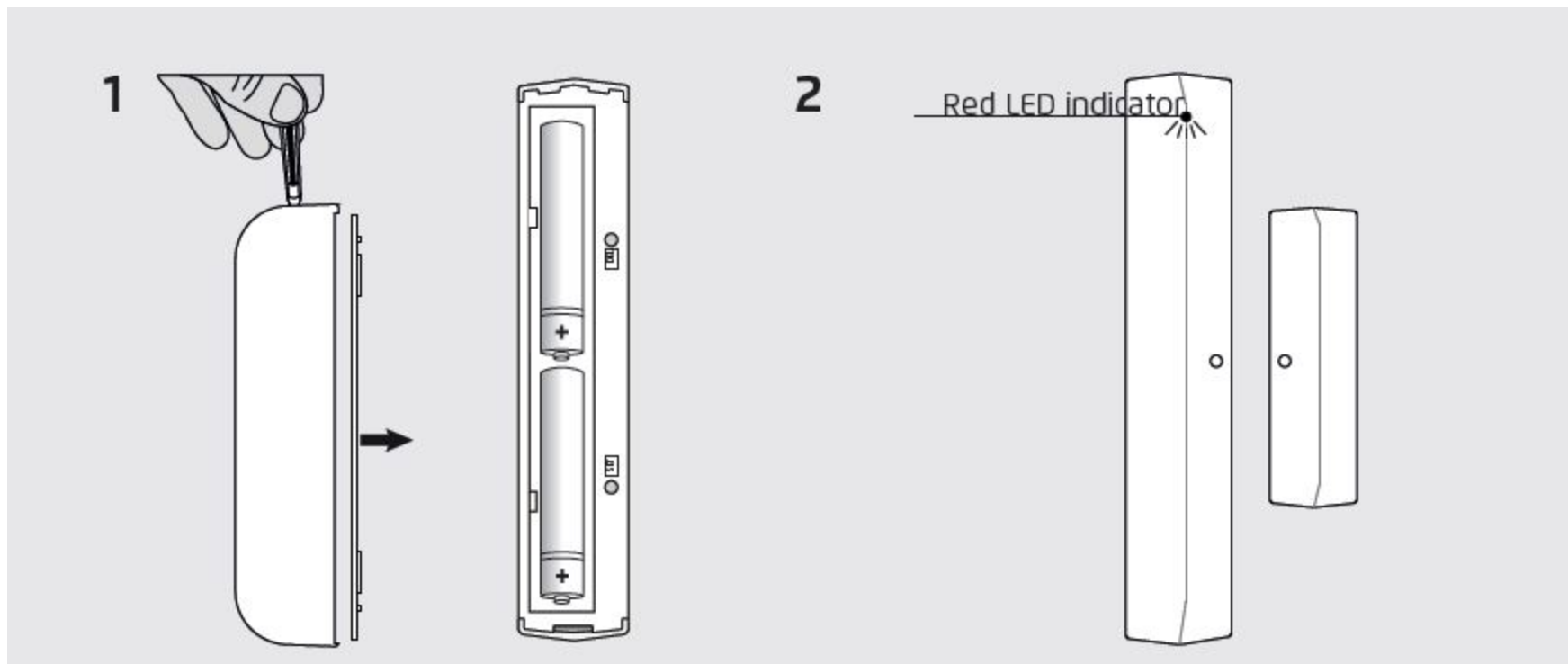
**kućanклик**

### ČESTITAMO NA KUPOVINI OVOG KUCANAKLIK PROIZVODA!

Pročitajte “važne informacije” u prospektu , pre instaliranja ovog proizvoda. U slučaju da ne pratite uputstvo možete sebe dovesti u opasnost. Neispravna instalacija će poništiti garanciju koja se odnosi na ovaj proizvod.



# ALMST-2000 BEŽIČNI MAGNETNI SENZOR



## 1. Stavljanje baterija

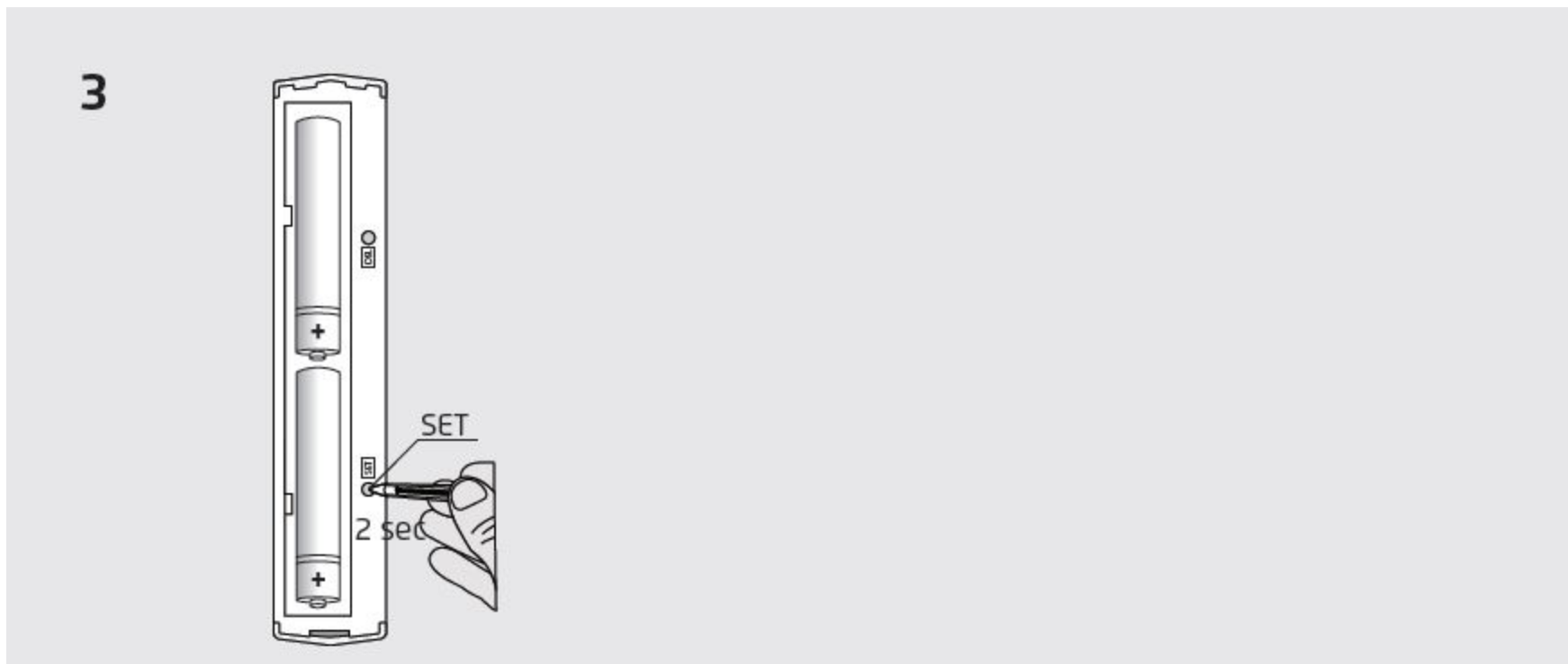
Pritisnuti ostrim predmetom na vrhu magnetnog senzora, a zatim skinite poklopac sa zadnje strane. Ubacite dve AAA alkalne baterije od 1,5V i obratite pažnju na polaritet.

## 2. Led indikator

Magnetni senzor ima LED indikator. Indikator se može ponašati na sledeći način:

Prazna baterija	LED dioda će trepereti 3x svakih 6 sec
Potvrda da je uređaj sinhronizovan	LED dioda će trepereti 5x
Potvrda da je uređaj objavljen	LED dioda će trepereti 5x

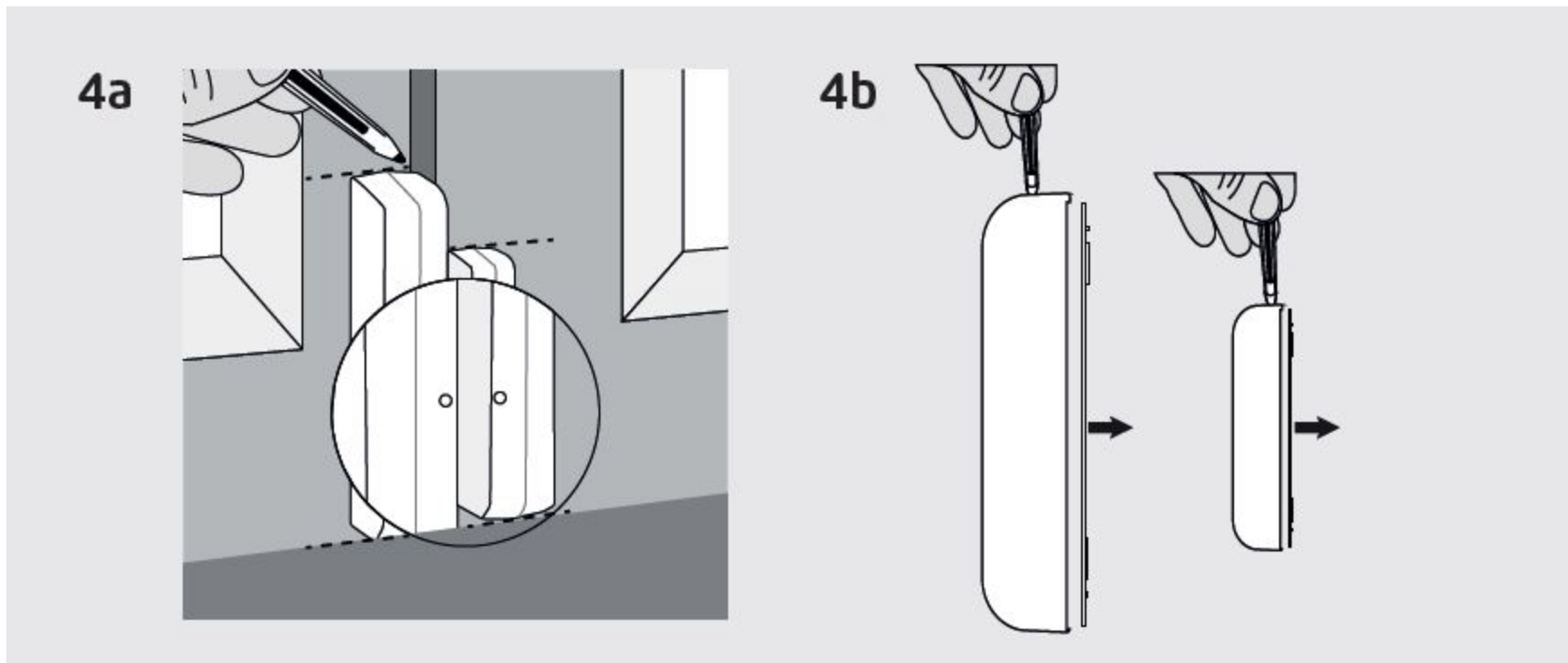
# ALMST-2000 BEŽIČNI MAGNETNI SENZOR



## 3. Uparivanje uređaja

Pogledajte ručna podešavanja za sirenu i stavite je u mod za učenje. Kada je mod za učenje aktiviran na sireni pošaljite signal za uparivanje sa magnetnog senzora tako što ćete oštrim predmetom pritisnuti SET dugme koje se nalazi pored baterija. LED indikator će trepereti 5x da potvrdi da je uparivanje uspešno.

# ALMST-2000 BEŽIČNI MAGNETNI SENZOR



## 4. Montiranje magnetnog kontakta

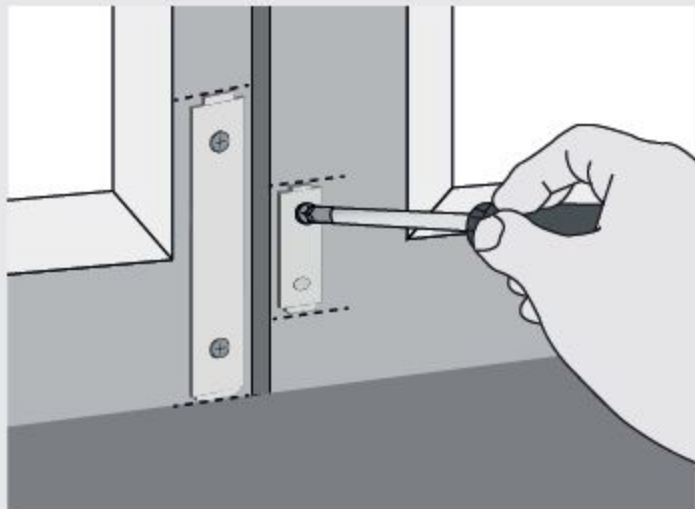
### 4a. Obeležavanje

Postavite magnetni senzor na prozor ili vrata i budite sigurni da dve tačke na oba dela kontakta stoje u liniji. Obeležite mesto postavljanja. Nakon obeležavanja pozicija uklonite senzor.

### 4b. Uklonite poklopac sa zadnje strane senzora

Pritisnuti ostrim predmetom na vrhu magnetnog senzora, a zatim skinite poklopac sa zadnje strane na oba dela magnetnog kontakta.

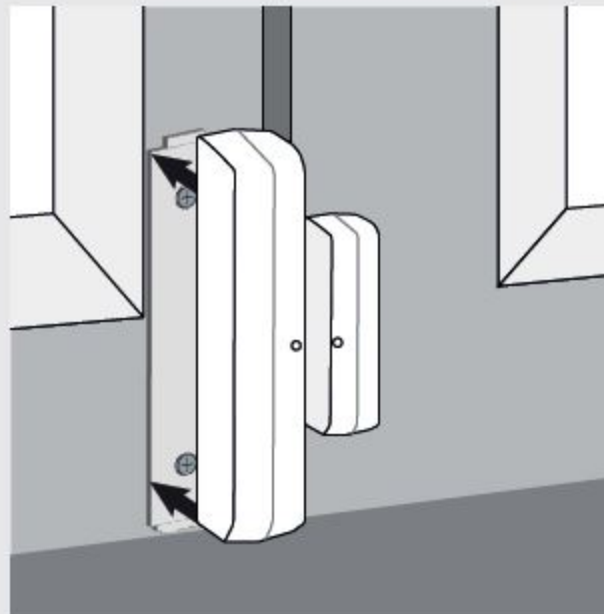
4c



## 4c. Postavljanje

Pomoću šafova pričvrstite oba poklopca na oboleženo mesto prozora ili vrata. Kada postavljate poklopce vodite računa da se oni nalaze na sto je moguće manjem rastojanju (max. 15mm).

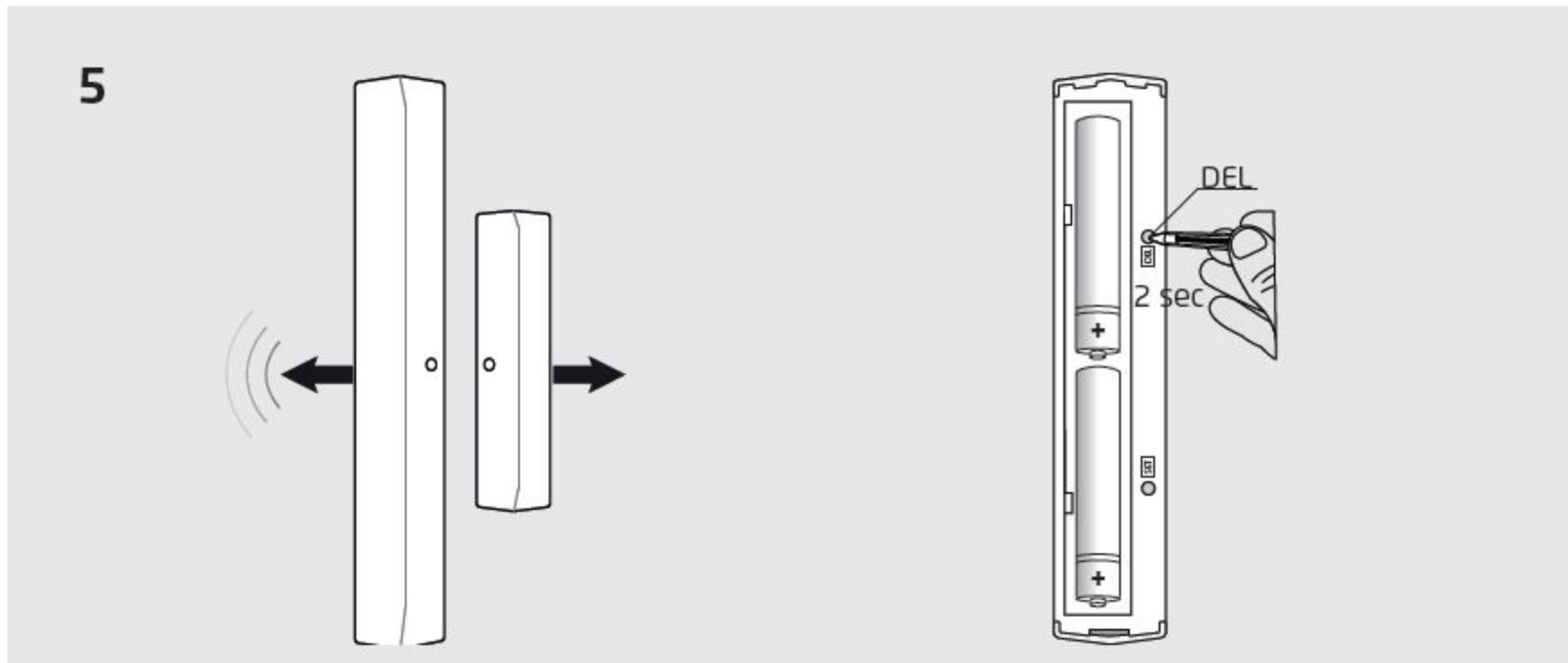
4d



## 4d. Zatvaranje magnetnog senzora

Postavite oba dela magnetnog senzora na svoje poklopce i još jednom proverite da li su obe tačke u istoj liniji.

# ALMST-2000 BEŽIČNI MAGNETNI SENZOR



## 5. Funkcionalnost

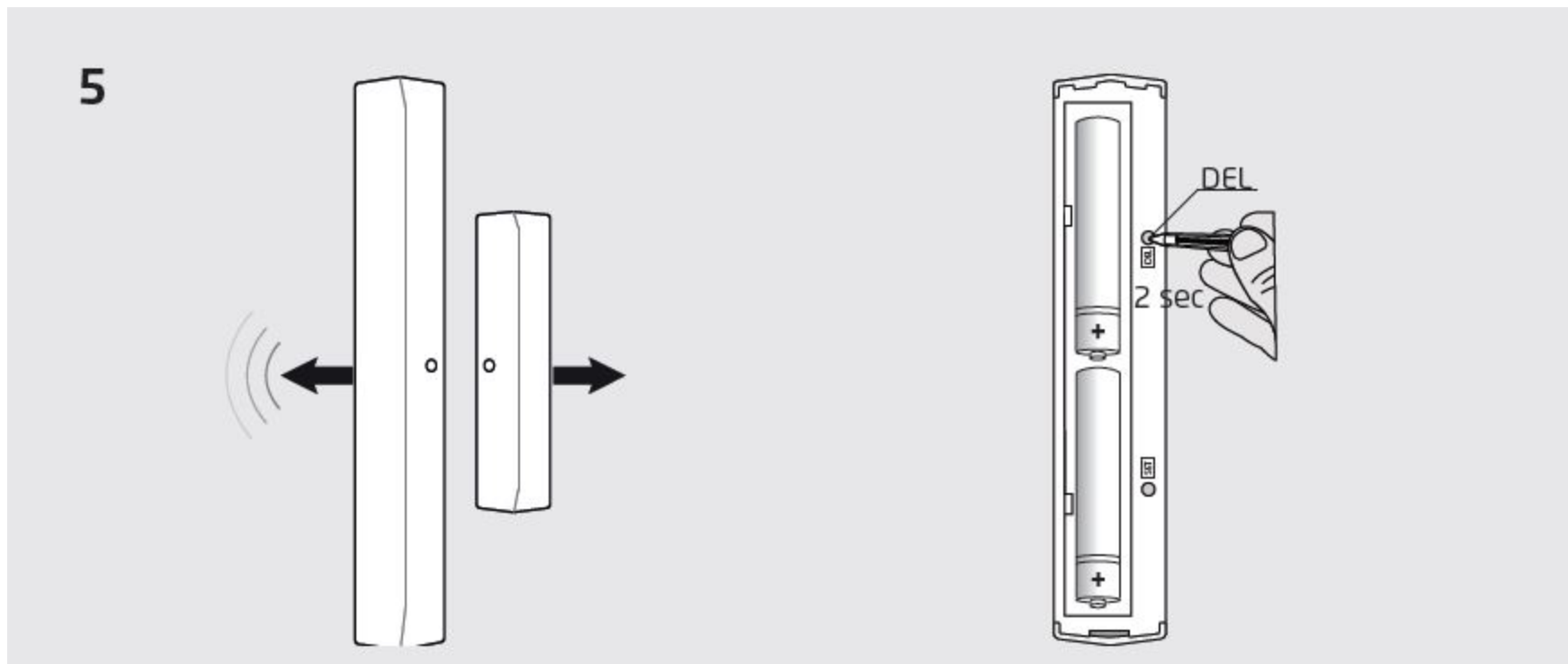
NEMA signala: Kada se dva dela senzora nalaze na većem rastojanju od 15mm, senzor salje sireni si NEMA signala.

**Napomena:** Nakon stavljanja sirena u alarmni režim postoji 75 sekundi da se napusti prostorija. 4 sekunda posle aktiviranja alarma prozori i vrata mogu biti otvoreni najvise 1 minut. Nakon 75 sekundi senzor je aktiviran.

## Odjava magnetnog senzora

Pogledajte ručna podešavanja za sirenu i stavite je u mod za učenje. Kada je mod za učenje aktiviran na sireni pošaljite signal za odjavu sa magnetnog senzora tako što ćete oštirim predmetom pritisnuti DEL dugme koje se nalazi pored baterija. LED indikator će trepereti 5x da potvrdi da je odjava bila uspešna.

# ALMST-2000 BEŽIČNI MAGNETNI SENZOR



## Brisanje memorije magnetnog kontakta

Da bi ste izbrisali memoriju sa Magnetnog senzora pritisnite DEL dugme na 2 sekunde i LED dioda će početi da treperi. Pustite DEL dugme i pritisnite ga još jednom u naredne 3 sekunde, LED dioda će početi da treperi veoma brzo. Pritisnite još jednom kratko DEL dugme i memorija na senzoru će biti izbrisana. LED dioda će blinknuti 5x da potvrdi da je memorija i