



kućanклик

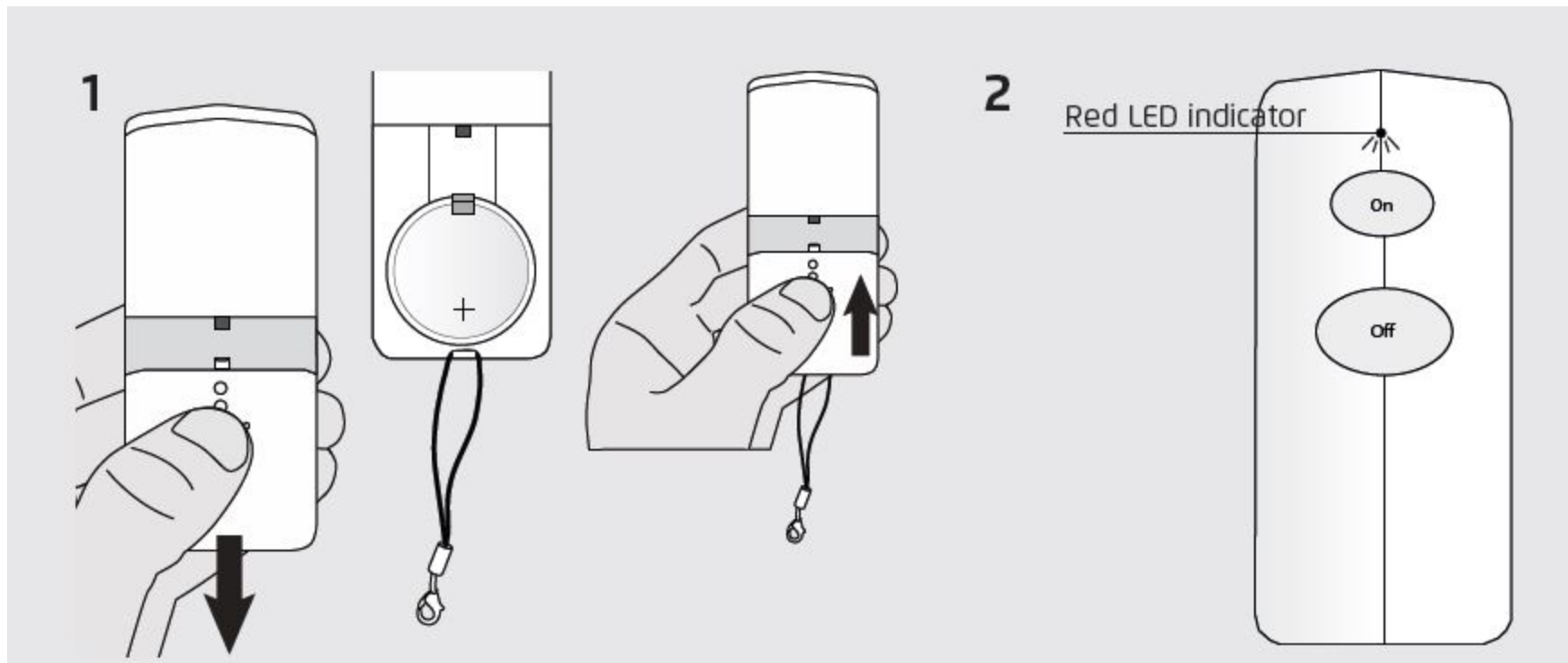
KORISNIČKO UPUTSTVO

Srpski



**ALKCT-2000 DALJINSKI
UPRAVLJAČ**

ALKCT-2000 DALJINSKI UPRAVLJAČ ZA AKTIVIRANJE ALARMA



1. Stavljanje baterija

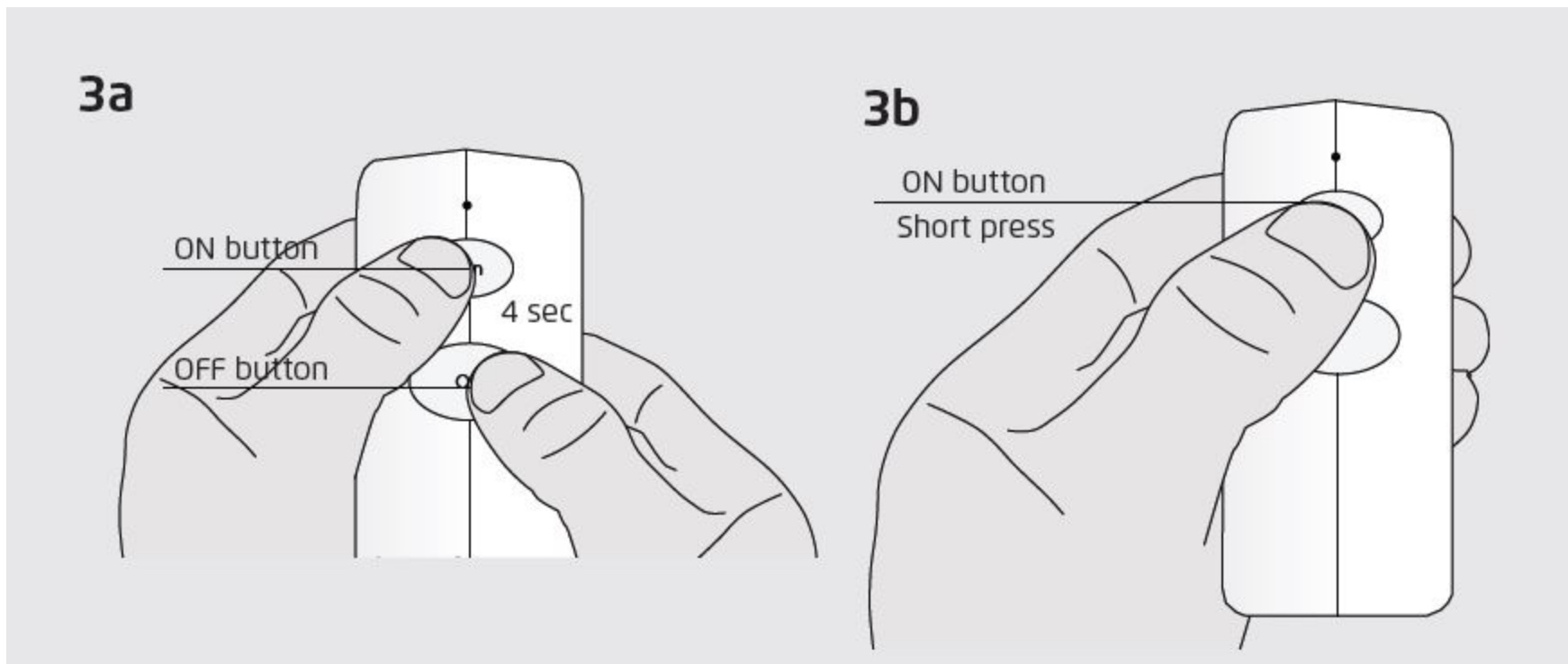
Skinuti poklopac za baterije i stavite 3V CR2477 bateriju, a pri tome voditi računa o polaritetu baterije. Nakon stavljanja baterije zatvoriti poklopac.

2. Led indikator

Ponašanje LED indikatora na daljinskom upravljaču:

Prazna baterija	LED dioda će trepereti 2x kada se dugme pritisne
Potvrda da je uređaj sinhronizovan	LED dioda će trepereti 5x
Uspešna aktivacija alarma	LED dioda će svetleti 1.5 sec
Neuspešna aktivacija alarma	LED će trepereti brzo 3x

ALKCT-2000 DALJINSKI UPRAVLJAČ ZA AKTIVIRANJE ALARMA



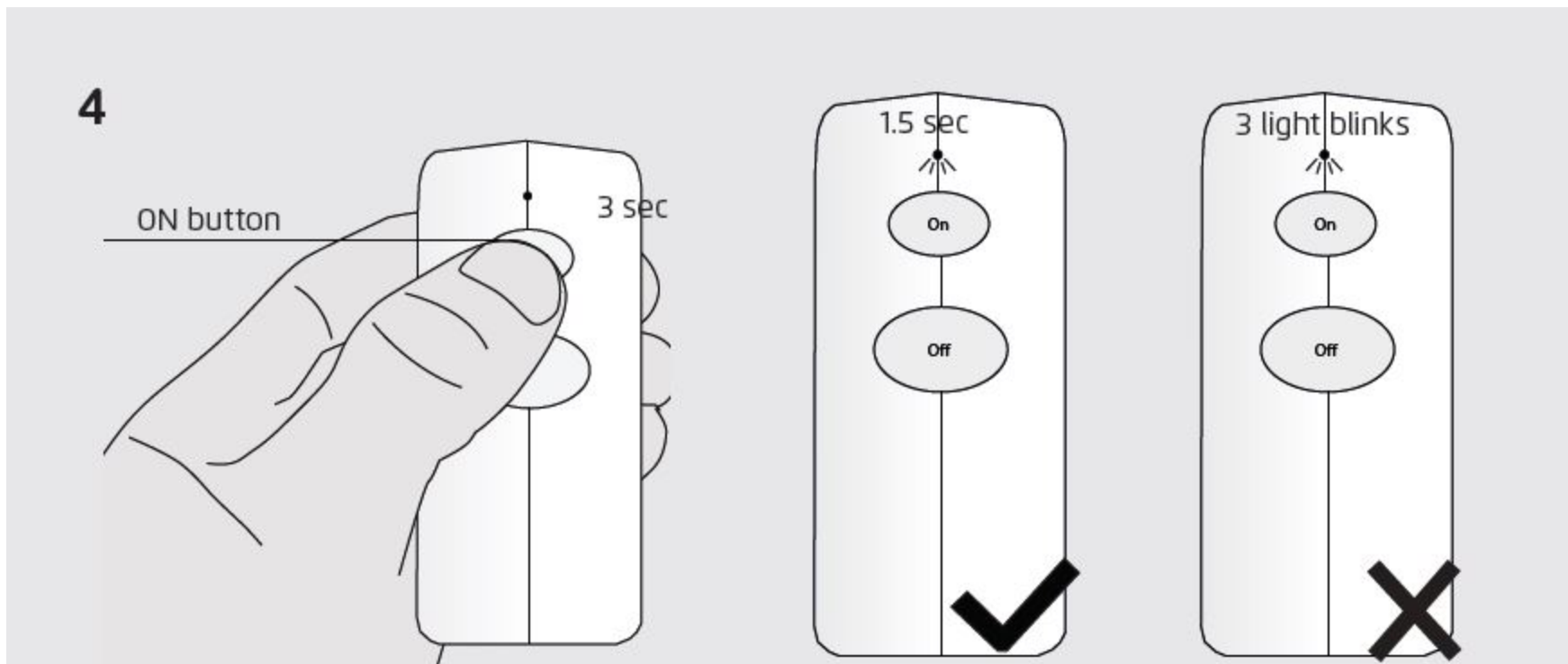
3a. Aktiviranje režima za učenje

Pogledajte uputstvo za sirene kako bi je stavili u režim učenja. Pritisnite ON i OFF dugme daljinskog upravljača istovremeno 4 sec kako bi ga stavili u režim za učenje (LED dioda će početi da treperi).

3b. Potvrda uparivanja

Nakon stavljanja upravljača i sirene u režim za učenje kratko pritisnite ON dugme na daljinskom upravljaču kako bi ga uparili sa sirenom. LED diode na daljinskom i sireni će blinknuti 5 puta da potvrde da je uparivanje uspešno izvršeno

ALKCT-2000 DALJINSKI UPRAVLJAČ ZA AKTIVIRANJE ALARMA



4. Stavljanje sirene u alarmni režim

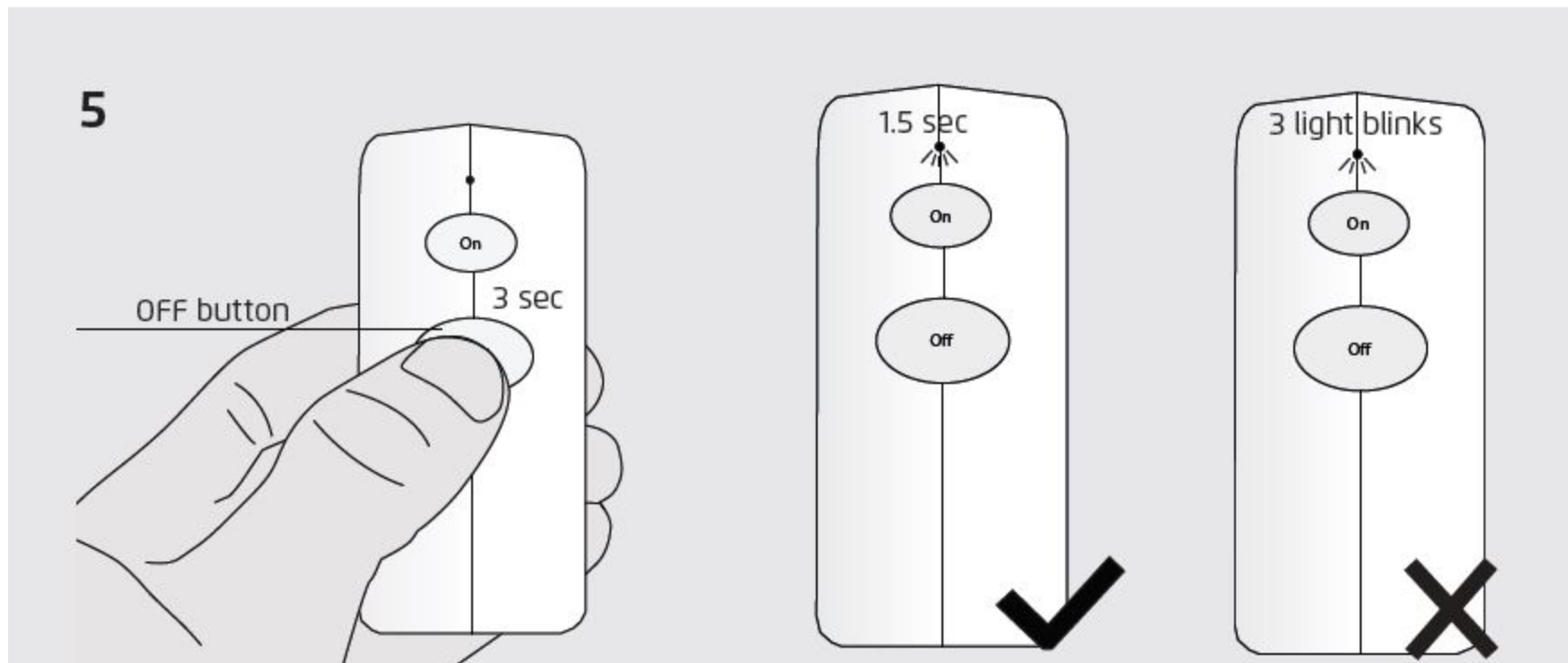
Kako bi alarmirali seirenu pritisnuti ON dugme 3 sekunde na daljinskom upravljaču.

Ako je alarmiranje sirene uspešno LED dioda na daljinskom će svetleti 1.5 sekunde.

Ako sirena nije alarmirana LED indikator će 3 puta kratko blinknuti. Proverite sledeće korake ukoliko niste uspeli da alarmirate sirenu:

- Da li je sirena u dometu
- Da li su potrošene baterije na sireni
- Da li su potrošene baterije na daljinskom upravljaču
- Da li je neku drugi bežični uređaj blizu sirene

ALMDT-2000 DALJINSKI UPRAVLJAČ ZA AKTIVIRANJE ALARMA



5. Isključenje alarmnog režima

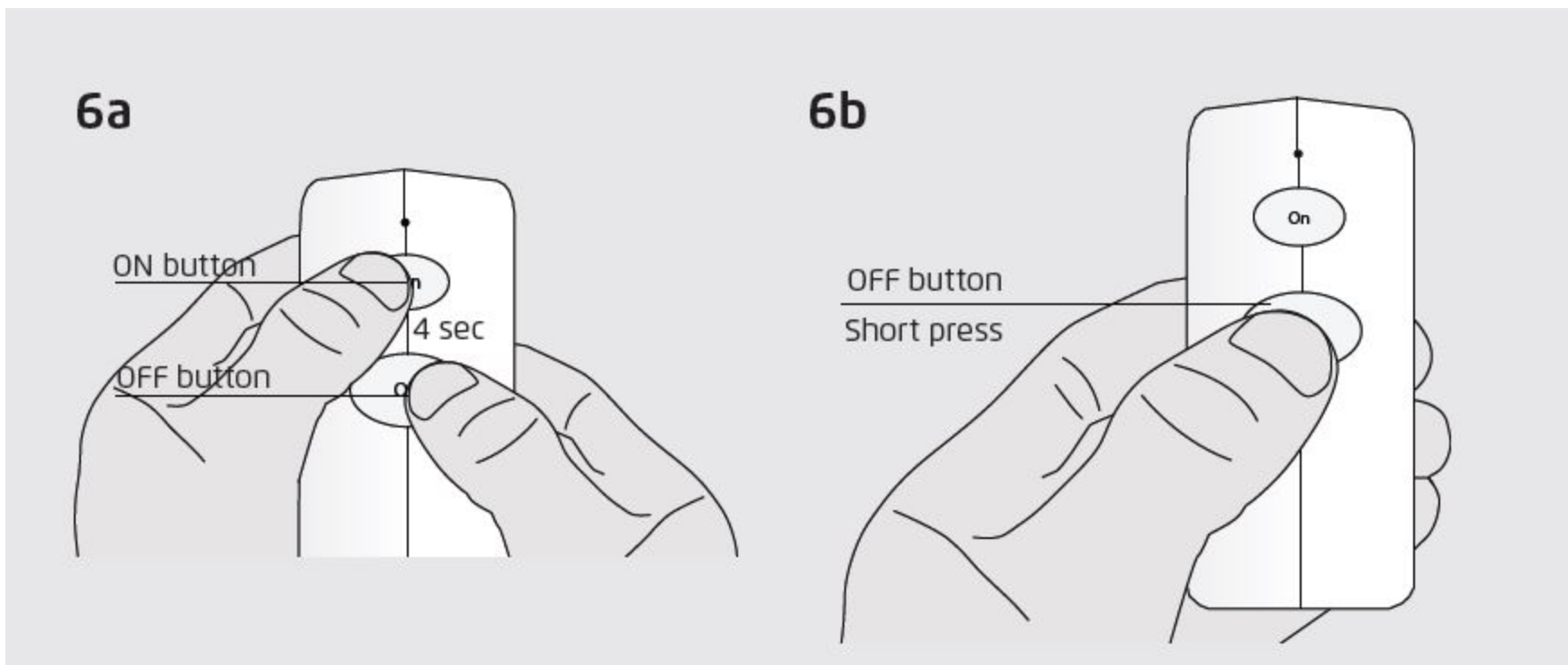
Kako bi isključili alarmni režim pritisnite OFF dugme 3 sekunde na daljinskom upravljaču.

Ako je alarmni režim sirene uspešno isključen LED dioda na daljinskom će svetleti 1.5 sekunde.

Ako sireni nije isključen alarmni režim LED indikator će 3 puta kratko blinknuti. Proverite sledeće korake ukoliko niste uspeli da alarmirate sirenu:

- Da li je sirena u dometu
- Da li su potrošene baterije na sireni
- Da li su potrošene baterije na daljinskom upravljaču
- Da li je neku drugi bežični uređaj blizu sirene

ALMDT-2000 DALJINSKI UPRAVLJAČ ZA AKTIVIRANJE ALARMA



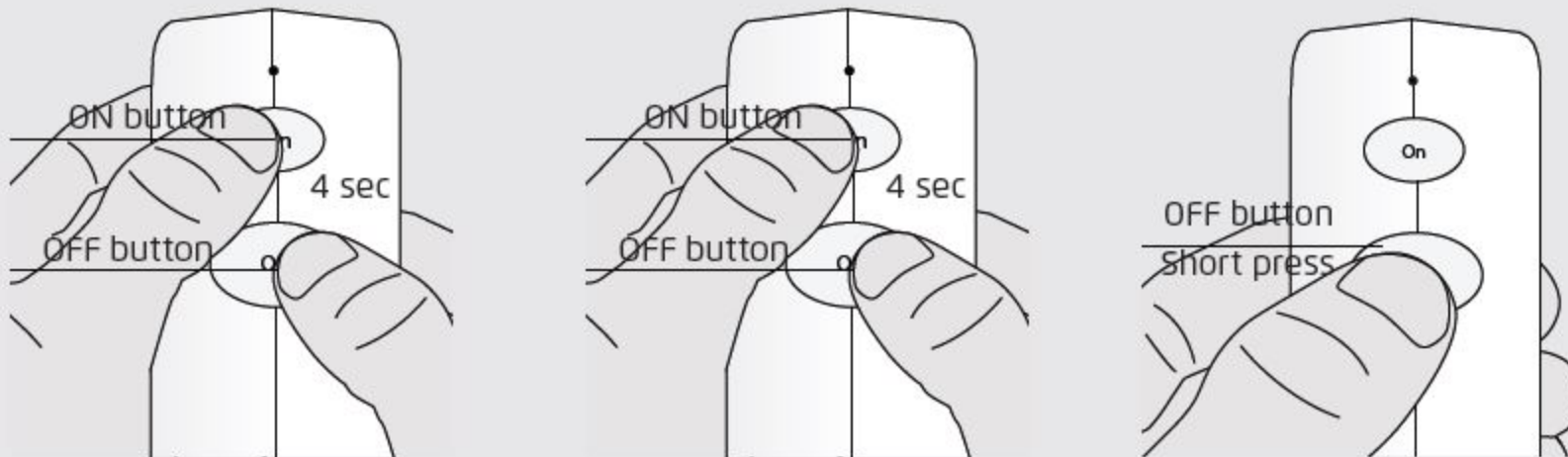
6a. Brisanje daljinskog upravljača

Pogledajte uputstvo za sirene kako bi je stavili u režim učenja. Pritisnite ON i OFF dugme daljinskog upravljača istovremeno 4 sec kako bi ga stavili u režim za učenje (LED dioda će početi da treperi).

3b. Potvrda brisanja

Nakon stavljanja upravljača i sirene u režim za učenje kratko pritisnite OFF dugme na daljinskom upravljaču kako bi ga obrisali iz sinhronizacije sa sirenom. LED dioda na daljinskom i sireni ce trepnuti 5 puta da potvrde da je uparivanje uspešno izvršeno.

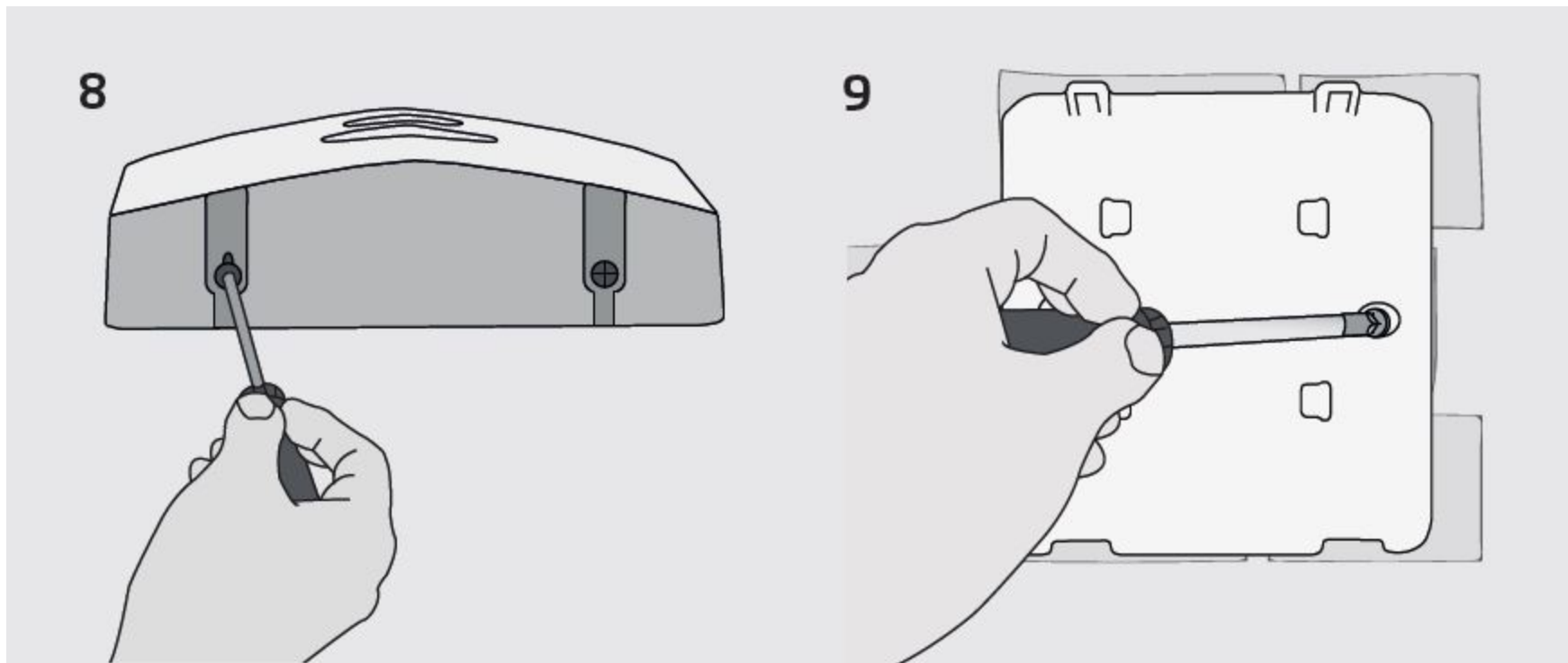
7



7. Brisanje memorije

Pritisnite ON i OFF dugme daljinskog upravljača istovremeno 4 sec kako bi ga stavili u režim za učenje (LED dioda će početi da blinka). Pustite oba dugmeta pa ih ponovo pritisnite zajedno 4 sekunde (LED indikator će blinkati brzo). Zatim pritisnite kratko OFF dugme kako bi izbrisali memoriju daljinskog upravljača. LED dioda na daljinskom i sireni ce trepnuti 5 puta da potvrde da je uparivanje uspešno izvršeno

ALKCT-2000 DALJINSKI UPRAVLJAČ ZA AKTIVIRANJE ALARMA



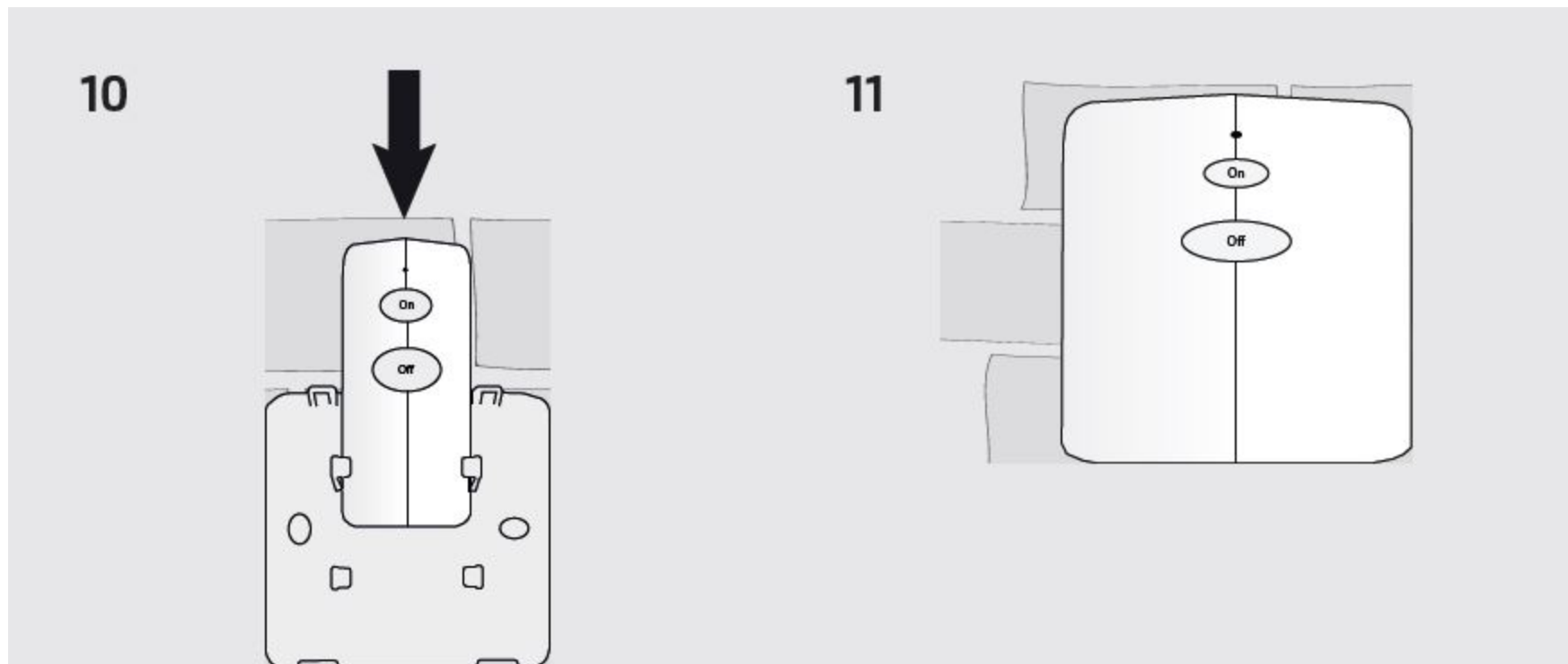
8. Otvaranje ALKT kućišta (Opciono, pogledati na turst.com)

Otvoriti kućište odvijanjem šafova sa zadnje strane poklopca.

9. Montiranje kućišta

Zadnji deo kućišta postaviti na ravnu površinu i pričvrstiti ga zavrtnjima.

ALKCT-2000 DALJINSKI UPRAVLJAČ ZA AKTIVIRANJE ALARMA



10. Postavljanje daljinskog upravljača u kućište

Kada je kućište postavljeno i osigurano postaviti daljinsku upravljač tako što ga povučete od vrha ka dnu.

11. Zatvaranje kućišta

Prisklonite prednji poklopac na zadnju ploču i gurnite ga napred, kada se čuje klik znači da je poklopac legao. Proverite da li je poklopac dobro legao i vratite zavrtnje na kućište.