



kućanклик

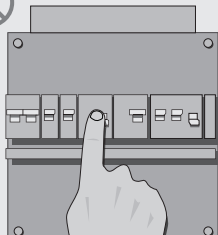
## UNIVERZALNI - UGRADNI DIMER

KORISNIČKO UPUTSTVO

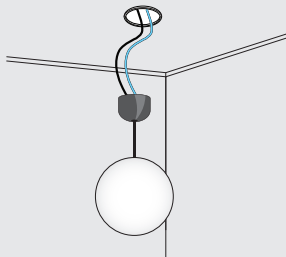


**ACM-300**

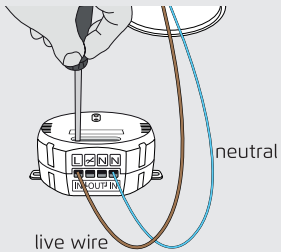
1



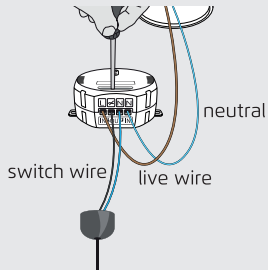
2



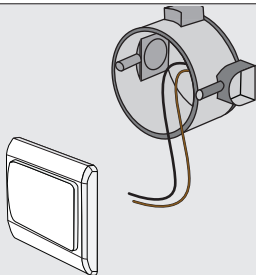
3



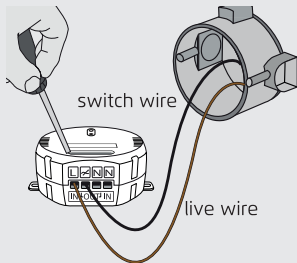
4



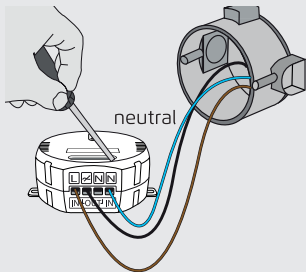
5



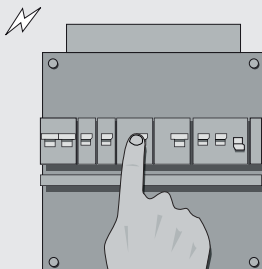
6



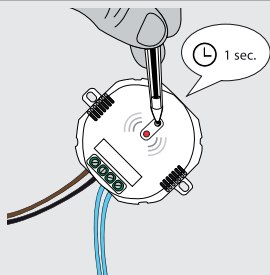
7



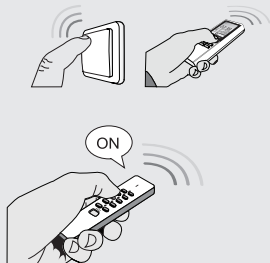
8



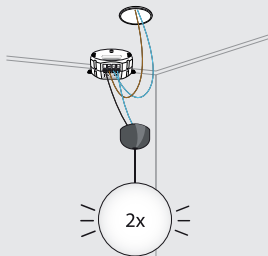
9



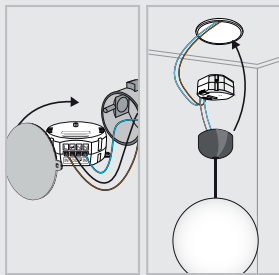
10



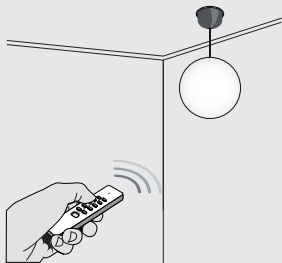
11



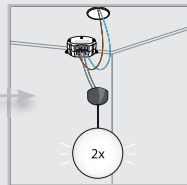
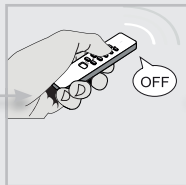
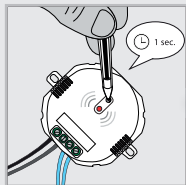
12



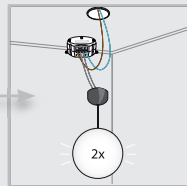
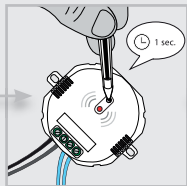
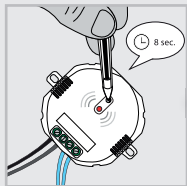
13



14



15





## ACM-300 - UNIVERZALNI UGRADNI DIMER

### 1. Isključite struju (izvadite o sigurače)

- Nastavite s (2) za instalaciju na plafon ili zid
- Nastavite s (5) za zamenu postojećeg zidnog prekidača

### 2. Instalacija za plafon: Uklonite postojeću rasvetu

Uklonite postojeću rasvetu i odspojte žice. Uređaj povezujete sa dimabilnom rasvetom čije opterećenje ne prelazi 300W.

### 3. Povezivanje faze i nulte žice

Spojite fazu na levu (L) klemu. Spojite nultu zicu na desnu (N) klemu. (pratite ilustrovani prikaz)  
Obratite se električaru ako imate nedoumice oko odabiražica. Stegnite šrafove.

### 4. Spajanje 2 žice na (OUT)

Spojite dve žice (prekidnu i nultu) potrošača na (⚡) i (N). Pritegnite šrafove na klenicama.

### 5. Instalacija na zid: Uklonite postojeći prekidač za svetlo

Ovaj prijemnik je zamena za postojeći zidni prekidači nije prikladan u slučaju da je postojeći prekidač međusobno povezan sa drugim prekidačima za svetlo za višesmerno upravljanje. Povežite isključivo Dimabilnu rasvetu čive maksimalno opterećenje ne prelazi 300W.

### 6. Spajanje faze i žice prekidača

Spojite fazu sa (L) kontaktom. Spojite prekidnu žicu sa (⚡) kontaktom. Obratite se električaru u slučaju nedoumice oko izboražica. Pritegnite šrafove na klemicama.

### 7. Povezivanje nulte žice

Povežite nultu žicu od zida do (N) klemice (kao na slici). Ako nema nulte žice neophodno ju je postaviti.

### 8. Uključite glavno napajanje kako bi ste nastavili sa instalacijom

Postoji obasnost od strujnog udara u slučaju da se dodirnu ogoljeni delovi žice. Dodirujte samo plastični deo kućišta.

### 9. Aktiviranje učenja koda (povezivanje sa predajnikom)

Pritisnite taster za učenje na prijemniku (1 sec.) Mod za učenje biće aktivan narednih 15 sekundi dok će LED indikator polako blinkati.



## 10. Dodeljivanje koda predajnikom

Kada je mod za učenje na prijemniku aktivan pritisnite (ON) ili taster za uključivanje na predajniku.

## 11. Potvrda koda

Prijemnik će se uključiti/isključiti dva puta kako bi potvrdio da je signal koda prihvaćen.

Memorija prijemnika može da prihvati maksimalno 6 različitih adresa. Adresa ostaje u memoriji čak i u slučaju nestanka struje.

## 12. Montiranje prijemnika u kutiju

Postavite prijemnik u kutiju na zidu ili u spuštenu plafon.

## 13. Ručno dimovanje predajnikom

1. Pritisnite ON jednom kako bi ste uključili prijemnik.
2. Ponovo pritisnite ON kako bi ste aktivirali dimovanje. Rasveta će početi polako da se dimuje.
3. Pritisnite ON treći put kako bi odabrali željenu jačinu svetla.
4. Pritisnite OFF kako bi isključili prijemnik.

Prijemnik će se vratiti na odabranu jačinu kada ga budete ponovo uključili.

## 14. Brisanje jednog koda

1. Pritisnite taster za učenje na 1 sekundu. Mod učenja će se aktivirati i biti aktivan narednih 15 sekundi. LED lampica će polako trepereti.
2. PKada je mod učenja aktivan pritisnite OFF na predajniku kako bi ste izbrisali kod.
3. Prijemnik će se uključiti/isključiti dva puta kako bi potvrdio brisanje koda.

## 15. Brisanje kompletne memorije

1. Pritisnite i držite taster za učenje (od prilike 7 sekundi) dok led indikator ne počne brzo da treperi.
2. Kada je mod učenja aktivan pritisnite taster za učenje jednom na 1 sek.
3. Prijemnik će se uključiti/isključiti dva puta kako bi potvrdio brisanje memorije.